

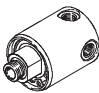
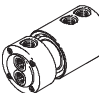
Distribuidor giratorio GF



Distribuidor giratorio GF

Cuadro general de productos

FESTO

Forma	Ejecución	Tipo	Conexión D1	Conexión D2	Giros máximos [1/min]	→ Página/ Internet
				Salida		
Simple		GF	G $\frac{1}{8}$	M5	3 000	4
			G $\frac{1}{4}$	G $\frac{1}{8}$		
			G $\frac{1}{2}$	G $\frac{1}{4}$	2 500	
Múltiple		GF	G $\frac{1}{8}$	G $\frac{1}{8}$	300	5
			G $\frac{1}{4}$	G $\frac{1}{4}$		
			G $\frac{1}{2}$	G $\frac{1}{2}$		

Distribuidor giratorio GF

Código para el pedido

FESTO

	GF	-	1/8	-	M5
Funciones básicas					
GF	Distribuidor giratorio simple				
Conexión neumática					
1/8	Rosca G1/8				
1/4	Rosca G1/4				
1/2	Rosca G1/2				
Conexión neumática, salida					
M5	Rosca M5				
1/8	Rosca G1/8				
1/4	Rosca G1/4				

	GF	-	1/8	-	2
Funciones básicas					
GF	Distribuidor giratorio múltiple				
Conexión neumática					
1/8	Rosca G1/8				
1/4	Rosca G1/4				
1/2	Rosca G1/2				
Cantidad de conductos para aire comprimido					
2	Paso de aire				


Distribuidor giratorio GF

Hoja de datos

FESTO

Distribuidor giratorio GF, simple
4 salidas

-  - Temperatura
-10 ... +80 °C

-  - Presión
-0,95 ... +10 bar

Material:
Cuerpo: Latón
Eje: Acero de aleación fina

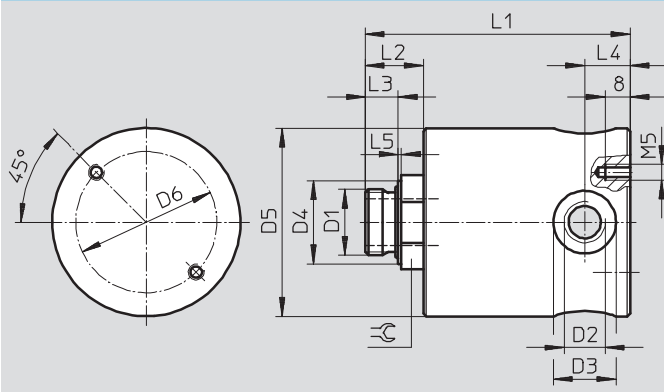


Datos técnicos		G1/8	G1/4	G1/2
Conexión neumática		G1/8	G1/4	G1/2
Fluido		Aire comprimido filtrado		
Caudal normal 1 → 2.1	[l/min]	490	1 730	4 050
Caudal normal 1 → 2.X	[l/min]	2 250	4 050	14 130
Presión de funcionamiento	[bar]	-0,95 ... +10		
Temperatura ambiente	[°C]	-10 ... +80		
Posición de montaje		Indistinta		
Resistencia a la corrosión	[CRC] ¹⁾	1		
Velocidad de giro máx.	[1/min]	3 000	3 000	2 500
Par de apriete máx.	[Nm]	10	15	40
Peso del producto	[g]	400	370	1 190

1) Clase de resistencia a la corrosión 1 según norma de Festo 940 070
Válida para piezas expuestas a peligro de corrosión. Protección para transporte y almacenamiento. Piezas con superficies sin fines decorativos, por ejemplo, por encontrarse en el interior o detrás de tapas o recubrimientos.

Dimensiones y referencias

Datos CAD disponibles en → www.festo.com



Conexión neumática	Conexión neumática Salida	Diámetro nominal	D3	D4	D5	D6	L1
D1	D2	[mm]	∅	∅	∅	∅	
G1/8	M5	4,1	9	14,5	40	30	64
G1/4	G1/8	8	16	17	40	30	65,5
G1/2	G1/4	15	20	26,5	60	45	90



Conexión neumática	L2	L3	L4	L5	≡C	Nº de art. Tipo
D1						
G1/8	15,5	6,5	7	1	17	539290 GF-1/8-M5
G1/4	17	8	9,5	1,5	17	539291 GF-1/4-1/8
G1/2	24	10,5	14,5	1,5	27	539292 GF-1/2-1/4

Distribuidor giratorio GF

Hoja de datos

FESTO

Distribuidor giratorio GF, múltiple
2 salidas, axial y radial

-  Temperatura
-10 ... +80 °C
-  Presión
-0,95 ... +10 bar

Material:
Cuerpo: Latón
Eje: Acero de aleación fina



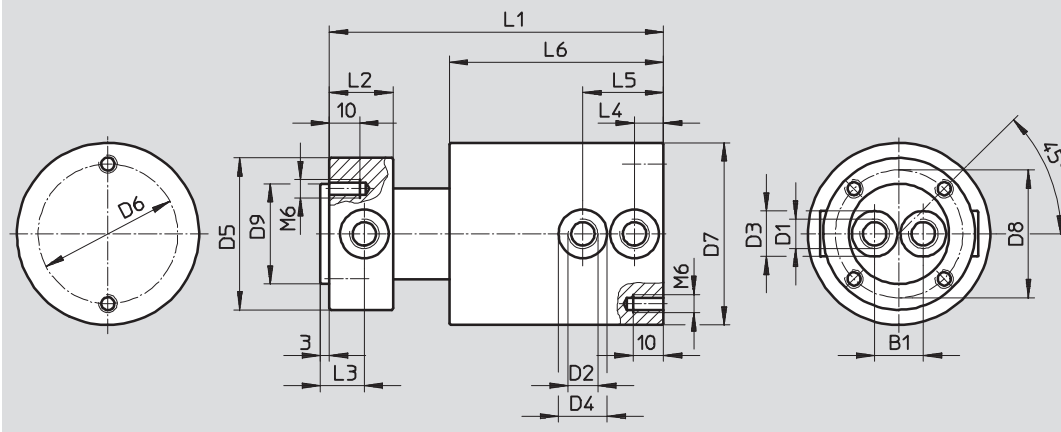
Datos técnicos		G1/8	G1/4	G1/2
Conexión neumática		G1/8	G1/4	G1/2
Fluido		Aire comprimido filtrado		
Caudal normal 1.1 → 2.1	[l/min]	720	1 250	4 440
Caudal normal 1.2 → 2.2	[l/min]	1 050	2 020	7 380
Presión de funcionamiento	[bar]	-0,95 ... +10		
Temperatura ambiente	[°C]	-10 ... +80		
Posición de montaje		Indistinta		
Resistencia a la corrosión	[CRC] ¹⁾	1		
Velocidad de giro máx.	[1/min]	300		
Par de apriete máx.	[Nm]	10	15	40
Peso del producto	[g]	1 770	2 950	7 380

1) Clase de resistencia a la corrosión 1 según norma de Festo 940 070

Válida para piezas expuestas a peligro de corrosión. Protección para transporte y almacenamiento. Piezas con superficies sin fines decorativos, por ejemplo, por encontrarse en el interior o detrás de tapas o recubrimientos.

Dimensiones y referencias

Datos CAD disponibles en → www.festo.com



Conexión neumática	Conexión neumática Salida	Diámetro nominal	B1	D3 ∅	D4 ∅	D5 ∅	D6 ∅	D7 ∅	D8 ∅
D1	D2	[mm]						-1	
G1/8	G1/8	6	16	15	16	50	46	60	42
G1/4	G1/4	8	20	19	20	65	46	70	50
G1/2	G1/2	15	30	28	28	90	65	95	78

Conexión neumática	D9 ∅ f7	L1	L2	L3	L4	L5	L6	Nº de art.	Tipo
D1									
G1/8	33	113	21	14,5	9,5	26,5	70,5	539287	GF-1/8-2
G1/4	40	131	28	19,5	13,5	34,5	81,5	539288	GF-1/4-2
G1/2	65	174	39	25,5	17,5	49,5	112	539289	GF-1/2-2



Suministros Industriales del Tajo, S.A.

C/ Jarama 52, Polígono Industrial, 45007 Toledo (Spain)

Telf: (34) 925 23 22 00

Fax: (34) 925 23 21 47

sitasa@sitasa.com

www.sitasa.com

