










Manómetro



Manómetro

Cuadro general de productos

FESTO

Tipo	Conexión neumática	Tamaño nominal							Manómetro			Zona Roja/Verde	→ Página/Internet	
		15	23	26	27	40	50	63	bar	MPa	psi			
Manómetro MA-...-EN		R $\frac{1}{8}$, R $\frac{1}{4}$, G $\frac{1}{4}$	-	-	-	-	■	■	■	■	-	■	-	3
Manómetro con zona roja/verde MA-...-RG		R $\frac{1}{8}$, R $\frac{1}{4}$	-	-	-	-	■	■	■	■	■	■	■	6
Manómetro MA		M5, R $\frac{1}{8}$, G $\frac{1}{8}$, G $\frac{1}{4}$	■	■	-	■	■	■	■	■	■	■	-	9
Manómetro de precisión MAP		R $\frac{1}{8}$	-	-	-	-	■	-	-	■	-	■	-	13
Manómetro MA-...-QS		QS-4, QS-6, QS-8	■	-	-	-	-	-	-	■	-	-	-	14
Manómetro de brida FMA-...-EN		G $\frac{1}{4}$	-	-	-	-	■	■	■	■	-	■	-	15
Manómetro de brida FMA		G $\frac{1}{4}$	-	-	-	-	-	-	■	■	-	■	-	17
Manómetro de precisión con brida FMAP		G $\frac{1}{4}$	-	-	-	-	-	-	■	■	-	■	-	18
Manómetro PAGN		Para QSP10	-	-	■	-	■	-	-	■	■	■	-	20

Manómetro MA-EN

Hoja de datos

FESTO

Símbolo



-  - Temperatura
-20 ... +60 °C



Datos técnicos					
Tamaño nominal	40			50	63
Conexión neumática	R $\frac{1}{8}$	R $\frac{1}{4}$	G $\frac{1}{4}$	G $\frac{1}{4}$	G $\frac{1}{4}$
Fluido de trabajo	Gases inertes Líquidos neutrales				
Nota sobre el fluido de trabajo/mando	No admisible: Oxígeno No admisible: Acetileno				
Construcción	Manómetro con muelle tubular				
Corresponde a la norma	EN 837-1				
Tipo de fijación	Montaje en línea				
Posición de toma	Al dorso, en el centro				
Temperatura ambiente [°C]	-20 ... +60				
Temperatura del fluido [°C]	-20 ... +60 ¹⁾				
Clase de la precisión de medición	2,5				
Factor de carga continua	0,75				
Factor de carga cambiante	0,66				
Clase de protección	IP43				
Para unidades de mantenimiento de la serie MS	MS4	MS4/MS6/MS9/MS12		-	-
Peso [g]	60	70	70	70	80

1) Si la temperatura del fluido es inferior a 0 °C, deberá ponerse cuidado en que el fluido esté seco.

Materiales					
Tamaño nominal	40			50	63
Conexión neumática	R $\frac{1}{8}$	R $\frac{1}{4}$	G $\frac{1}{4}$	G $\frac{1}{4}$	G $\frac{1}{4}$
Cuerpo	Estireno-butadieno acrílico (color: negro)				
Mirilla	Poliestireno				
Parte roscada	Latón				
Materiales en contacto con el fluido	Latón				
Características del material	Conformidad con RoHS				

Escala					
Tamaño nominal	40			50	63
Conexión neumática	R $\frac{1}{8}$	R $\frac{1}{4}$	G $\frac{1}{4}$	G $\frac{1}{4}$	G $\frac{1}{4}$
[bar]	[psi]				
0 ... 1	0 ... 14,5	-	-	-	■
0 ... 2,5	0 ... 36	-	-	■	■
0 ... 6	0 ... 87	-	■	■	-
0 ... 10	0 ... 145	■	■	■	■
0 ... 16	0 ... 232	-	■	■	■
0 ... 25	0 ... 360	■	■	■	-

Manómetro MA-EN

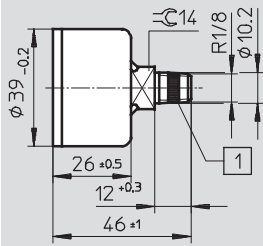
Hoja de datos

FESTO

Dimensiones

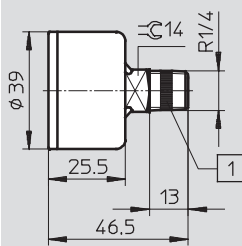
Datos CAD disponibles en www.festo.com

MA-40, R $\frac{1}{8}$



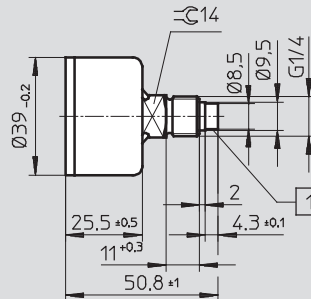
1 Junta de PTFE para
MA-40-25-1/8-EN

MA-40, R $\frac{1}{4}$



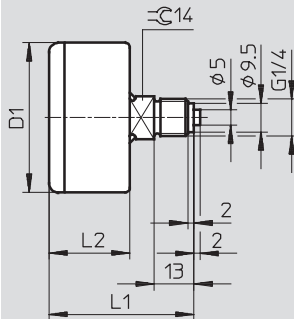
1 Junta PTFE

MA-40, G $\frac{1}{4}$



1 Con junta de PTFE montada en
fábrica

MA-50/63, G $\frac{1}{4}$



Tipo	D1 Ø	L1	L2
MA-50	49	47,5	26,5
MA-63	61,5	48,5	27,5

Manómetro MA-EN

Hoja de datos

FESTO

Referencias							
Tamaño nominal	Conexión neumática	Presión de funcionamiento	Escala		Nº art.	Tipo	
			[bar]	[psi]			
40	R $\frac{1}{8}$	0 ... 10 bar	0 ... 10	0 ... 145	162835	MA-40-10- $\frac{1}{8}$ -EN	
		0 ... 25 bar	0 ... 25	0 ... 360	526167	MA-40-25- $\frac{1}{8}$ -EN	
	R $\frac{1}{4}$	0 ... 6 bar	0 ... 6	0 ... 87	187078	MA-40-6-R $\frac{1}{4}$ -EN	
		0 ... 10 bar	0 ... 10	0 ... 145	187079	MA-40-10-R $\frac{1}{4}$ -EN	
		0 ... 16 bar	0 ... 16	0 ... 232	187080	MA-40-16-R $\frac{1}{4}$ -EN	
		0 ... 25 bar	0 ... 25	0 ... 360	187081	MA-40-25-R $\frac{1}{4}$ -EN	
	G $\frac{1}{4}$	0 ... 6 bar	0 ... 6	0 ... 87	183899	MA-40-6-G $\frac{1}{4}$ -EN	
		0 ... 10 bar	0 ... 10	0 ... 145	183900	MA-40-10-G $\frac{1}{4}$ -EN	
		0 ... 16 bar	0 ... 16	0 ... 232	183901	MA-40-16-G $\frac{1}{4}$ -EN	
		0 ... 25 bar	0 ... 25	0 ... 360	183902	MA-40-25-G $\frac{1}{4}$ -EN	
	50	G $\frac{1}{4}$	0 ... 2,5 bar	0 ... 2,5	0 ... 36	162837	MA-50-2,5- $\frac{1}{4}$ -EN
			0 ... 10 bar	0 ... 10	0 ... 145	162838	MA-50-10- $\frac{1}{4}$ -EN
0 ... 16 bar			0 ... 16	0 ... 232	162839	MA-50-16- $\frac{1}{4}$ -EN	
63	G $\frac{1}{4}$	0 ... 1 bar	0 ... 1	0 ... 14,5	162844	MA-63-1- $\frac{1}{4}$ -EN	
		0 ... 2,5 bar	0 ... 2,5	0 ... 36	162845	MA-63-2,5- $\frac{1}{4}$ -EN	
		0 ... 10 bar	0 ... 10	0 ... 145	162840	MA-63-10- $\frac{1}{4}$ -EN	
		0 ... 16 bar	0 ... 16	0 ... 232	162841	MA-63-16- $\frac{1}{4}$ -EN	

Manómetro MA-RG, con zona roja/verde

Hoja de datos

FESTO

Símbolo



- ↓ - Temperatura
-20 ... +60 °C



La zona regulable de color rojo/verde ofrece una seguridad adicional al controlar la presión del aire comprimido.

Los dos segmentos de color rojo en la parte superior de la escala del manómetro y la zona de color verde

permiten limitar el margen de presión deseado. Estos colores permiten controlar de modo sencillo si la presión

se encuentra dentro del margen de tolerancia admisible.

Datos técnicos			
Tamaño nominal	40	50	63
Conexión neumática	R $\frac{1}{8}$	R $\frac{1}{4}$	R $\frac{1}{4}$
Fluido de trabajo	Gases inertes Líquidos neutrales		
Nota sobre el fluido de trabajo/mando	No admisible: Oxígeno No admisible: Acetileno		
Construcción	Manómetro con muelle tubular		
Corresponde a la norma	EN 837-1		
Tipo de fijación	Montaje en línea		
Posición de toma	Al dorso, en el centro		
Temperatura ambiente [°C]	-20 ... +60		
Temperatura del fluido [°C]	-20 ... +60 ¹⁾		
Clase de la precisión de medición	2,5		
Factor de carga continua	0,75		
Factor de carga cambiante	0,66		
Clase de protección	IP43		
Para unidades de mantenimiento de la serie MS	MS4	MS4/MS6/MS9/MS12	-
Peso [g]	60	75	90

1) Si la temperatura del fluido es inferior a 0 °C, deberá ponerse cuidado en que el fluido esté seco.

Materiales	
Cuerpo	Estireno-butadieno acrílico (color: negro)
Mirilla	Metacrilato polimetílico
Parte roscada	Latón
Materiales en contacto con el fluido	
Características del material	Conformidad con RoHS

Manómetro MA-RG, con zona roja/verde

FESTO

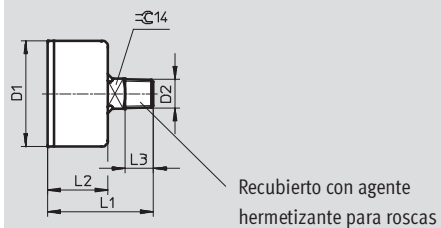
Hoja de datos

Escala			
Tamaño nominal	40	50	63
Conexión neumática	R $\frac{1}{8}$	R $\frac{1}{4}$	R $\frac{1}{4}$
[bar]			
0 ... 2,5	■	■	■
0 ... 10	■	■	■
0 ... 16	■	■	■
[MPa]			
0 ... 0,25	-	■	■
0 ... 1	■	■	■
0 ... 1,6	■	■	■
[psi]			
0 ... 36	-	■	■
0 ... 145	■	■	■
0 ... 232	■	■	■

Dimensiones

Datos CAD disponibles en www.festo.com

MA-...-E-RG



Tipo	D1 ∅ ±0,5	D2	L1 ±1	L2 ±0,5	L3
MA-40-...-E-RG	39	R $\frac{1}{8}$	46	28	10
MA-50-...-E-RG	49	R $\frac{1}{4}$	49	28	13
MA-63-...-E-RG	61,5	R $\frac{1}{4}$	50,5	29,5	13

Manómetro MA-RG, con zona roja/verde

FESTO

Hoja de datos

Referencias					
Tamaño nominal	Conexión neumática	Presión de funcionamiento	Escala	Nº art.	Tipo
Unidad de la indicación [bar]					
40	R $\frac{1}{8}$	0 ... 2,5 bar	0 ... 2,5	546963	MA-40-2,5-R $\frac{1}{8}$ -E-RG
		0 ... 10 bar	0 ... 10	525725	MA-40-10-R $\frac{1}{8}$ -E-RG
		0 ... 16 bar	0 ... 16	525726	MA-40-16-R $\frac{1}{8}$ -E-RG
50	R $\frac{1}{4}$	0 ... 2,5 bar	0 ... 2,5	525727	MA-50-2,5-R $\frac{1}{4}$ -E-RG
		0 ... 10 bar	0 ... 10	525728	MA-50-10-R $\frac{1}{4}$ -E-RG
		0 ... 16 bar	0 ... 16	525729	MA-50-16-R $\frac{1}{4}$ -E-RG
63	R $\frac{1}{4}$	0 ... 2,5 bar	0 ... 2,5	525730	MA-63-2,5-R $\frac{1}{4}$ -E-RG
		0 ... 10 bar	0 ... 10	525731	MA-63-10-R $\frac{1}{4}$ -E-RG
		0 ... 16 bar	0 ... 16	525732	MA-63-16-R $\frac{1}{4}$ -E-RG
Unidad de la indicación [MPa]					
40	R $\frac{1}{8}$	0 ... 1 MPa	0 ... 1	526778	MA-40-1,0-R $\frac{1}{8}$ -MPA-E-RG
		0 ... 1,6 MPa	0 ... 1,6	526779	MA-40-1,6-R $\frac{1}{8}$ -MPA-E-RG
50	R $\frac{1}{4}$	0 ... 0,25 MPa	0 ... 0,25	526780	MA-50-0,25-R $\frac{1}{4}$ -MPA-E-RG
		0 ... 1 MPa	0 ... 1	526781	MA-50-1,0-R $\frac{1}{4}$ -MPA-E-RG
		0 ... 1,6 MPa	0 ... 1,6	526782	MA-50-1,6-R $\frac{1}{4}$ -MPA-E-RG
63	R $\frac{1}{4}$	0 ... 0,25 MPa	0 ... 0,25	526783	MA-63-0,25-R $\frac{1}{4}$ -MPA-E-RG
		0 ... 1 MPa	0 ... 1	526784	MA-63-1,0-R $\frac{1}{4}$ -MPA-E-RG
		0 ... 1,6 MPa	0 ... 1,6	526785	MA-63-1,6-R $\frac{1}{4}$ -MPA-E-RG
Unidad de la indicación [psi]					
40	R $\frac{1}{8}$	0 ... 145 Psi	0 ... 145	526786	MA-40-145-R $\frac{1}{8}$ -PSI-E-RG
		0 ... 232 Psi	0 ... 232	526787	MA-40-232-R $\frac{1}{8}$ -PSI-E-RG
50	R $\frac{1}{4}$	0 ... 36 Psi	0 ... 36	526788	MA-50-36-R $\frac{1}{4}$ -PSI-E-RG
		0 ... 145 Psi	0 ... 145	526789	MA-50-145-R $\frac{1}{4}$ -PSI-E-RG
		0 ... 232 Psi	0 ... 232	526790	MA-50-232-R $\frac{1}{4}$ -PSI-E-RG
63	R $\frac{1}{4}$	0 ... 36 Psi	0 ... 36	526791	MA-63-36-R $\frac{1}{4}$ -PSI-E-RG
		0 ... 145 Psi	0 ... 145	526792	MA-63-145-R $\frac{1}{4}$ -PSI-E-RG
		0 ... 232 Psi	0 ... 232	526793	MA-63-232-R $\frac{1}{4}$ -PSI-E-RG

Manómetro MA

Hoja de datos

FESTO

Símbolo



- - Temperatura
-20 ... +60 °C



Datos técnicos								
Tamaño nominal	15	23	27	40	50	63		
Conexión neumática	M5	R $\frac{1}{8}$	M5	R $\frac{1}{8}$	G $\frac{1}{8}$	G $\frac{1}{4}$	G $\frac{1}{4}$	G $\frac{1}{4}$
Fluido de trabajo	Gases inertes						Fluidos gaseosos	
	Líquidos neutrales						Fluidos líquidos	
Nota sobre el fluido de trabajo/mando	No admisible: Oxígeno No admisible: Acetileno							
Construcción	Manómetro de muelle tubular, sin mecánica de medición	Manómetro con muelle tubular					Manómetro con muelle encapsulado	
Corresponde a la norma	EN 837-1						EN 837-3	
Tipo de fijación	Montaje en línea							
Posición de toma	Al dorso, en el centro							
Temperatura ambiente [°C]	-20 ... +60		0 ... +60		-20 ... +60		-20 ... +60	
Temperatura del fluido [°C]	-20 ... +60 ¹⁾		0 ... +60		-20 ... +60 ¹⁾		-20 ... +80 ¹⁾	
Clase de la precisión de medición	5		4		2,5		1,6	
Factor de carga continua	0,75		0,75				0,75	
Factor de carga cambiante	0,66	0,6	0,66				0,9	
Clase de protección	IP53	IP44	IP43				IP43	
Para unidades de mantenimiento de la serie D	-	-	MICRO	-	MINI	-	MIDI/MAXI	-
Peso [g]	10	27	11	8	60	70	70	180

1) Si la temperatura del fluido es inferior a 0 °C, deberá ponerse cuidado en que el fluido esté seco.

Materiales								
Tamaño nominal	15	23	27	40	50	63		
Conexión neumática	M5	R $\frac{1}{8}$	M5	R $\frac{1}{8}$	G $\frac{1}{8}$	G $\frac{1}{4}$	G $\frac{1}{4}$	G $\frac{1}{4}$
Cuerpo	Acero (color: negro)	Latón (color: negro)	Poliamida (color: negro)		Estireno-butadieno acrílico (color: negro)		Acero	
Mirilla	Policarbonato		Poliestireno		Poliestireno		Metacrilato polimetílico	
Parte roscada	Latón		Latón	Poliamida reforzada	Latón		Latón	
Materiales en contacto con el fluido	Latón		Latón	Poliamida reforzada	Latón		Latón	
Características del material	Conformidad con RoHS							

Manómetro MA

Hoja de datos

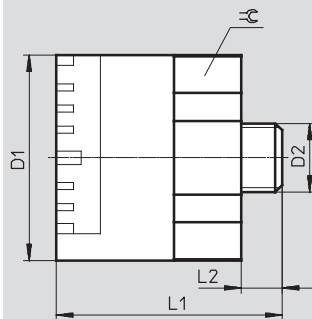
FESTO

Escala									
Tamaño nominal	15	23	27		40		50	63	
Conexión neumática	M5	R $\frac{1}{8}$	M5	R $\frac{1}{8}$	G $\frac{1}{8}$	G $\frac{1}{4}$	G $\frac{1}{4}$	G $\frac{1}{4}$	
[bar]	[psi]								
0 ... 0,25	0 ... 3,6	-	-	-	-	-	-	-	■
0 ... 6	0 ... 87	-	■	-	-	-	-	-	-
0 ... 10	0 ... 145	-	■	-	-	■	-	■	-
0 ... 16	0 ... 232	-	■	-	■	■	-	■	-
0 ... 25	0 ... 360	-	-	-	■	-	-	-	-
[bar]									
0 ... 10		■	-	■	-	-	-	-	-
[MPa]									
0 ... 0,6		-	-	-	-	-	■	-	-
0 ... 1		-	-	■	-	■	■	■	-
0 ... 1,6		-	-	-	-	■	■	■	-
0 ... 2,5		-	-	-	-	-	■	-	-
[psi]									
0 ... 145		■	-	-	-	-	-	-	-
0 ... 160		-	-	■	-	-	-	-	-

Dimensiones

Datos CAD disponibles en www.festo.com

MA-15



Tipo	D1 Ø	D2	L1	L2	☞
MA-15	15	M5	16,5	3	14

Manómetro MA

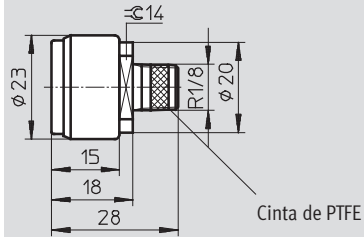
Hoja de datos

FESTO

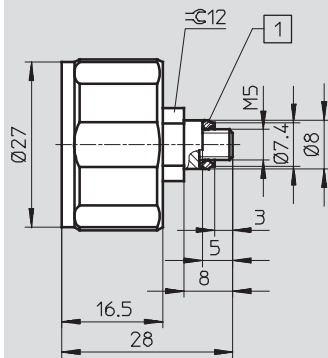
Dimensiones

Datos CAD disponibles en www.festo.com

MA-23

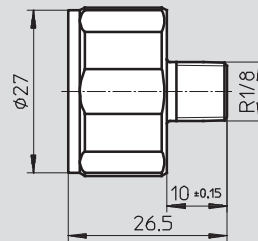


MA-27, M5

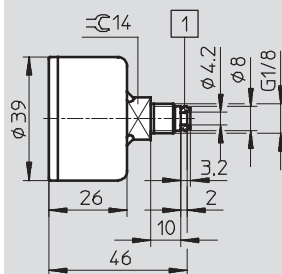


1 Con junta de poliamida montada en fábrica

MA-27, R1/8

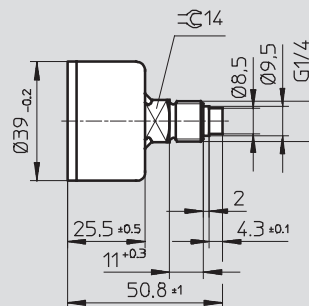


MA-40, G1/8

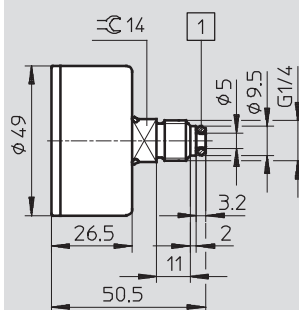


1 Con junta de aluminio en MA-40-...-G1/8-MPA

MA-40, G1/4

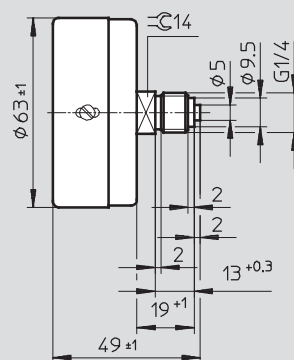


MA-50



1 Con junta de aluminio en MA-50-...-G1/4-MPA

MA-63



Manómetro MA

Hoja de datos

FESTO

Referencias						
Tamaño nominal	Conexión neumática	Presión de funcionamiento	Escala		Nº art.	Tipo
			[bar]	[psi]		
23	R $\frac{1}{8}$	0 ... 6 bar	0 ... 6	0 ... 87	183896	MA-23-6-R $\frac{1}{8}$
		0 ... 10 bar	0 ... 10	0 ... 145	183897	MA-23-10-R $\frac{1}{8}$
		0 ... 16 bar	0 ... 16	0 ... 232	183898	MA-23-16-R $\frac{1}{8}$
27	R $\frac{1}{8}$	0 ... 16 bar	0 ... 16	0 ... 232	541733	MA-27-16-R $\frac{1}{8}$
		0 ... 25 bar	0 ... 25	0 ... 360	541734	MA-27-25-R $\frac{1}{8}$
40	G $\frac{1}{8}$	0 ... 10 bar	0 ... 10	0 ... 145	359874	MA-40-10- $\frac{1}{8}$
		0 ... 16 bar	0 ... 16	0 ... 232	345395	MA-40-16- $\frac{1}{8}$
50	G $\frac{1}{4}$	0 ... 10 bar	0 ... 10	0 ... 145	359873	MA-50-10- $\frac{1}{4}$
		0 ... 16 bar	0 ... 16	0 ... 232	356759	MA-50-16- $\frac{1}{4}$
63	G $\frac{1}{4}$	0 ... 0,25 bar	0 ... 0,25	0 ... 3,6	7169	MA-63-0,25

Referencias					
Tamaño nominal	Conexión neumática	Presión de funcionamiento	Escala	Nº art.	Tipo
15	M5	0 ... 10 bar	0 ... 10	132340	MA-15-10-M5
27	M5	0 ... 10 bar	0 ... 10	526323	MA-27-10-M5
Unidad de la indicación [MPa]					
27	M5	0 ... 1 MPa	0 ... 1	526324	MA-27-1,0-M5-MPA
40	G $\frac{1}{8}$	0 ... 1 MPa	0 ... 1	192732	MA-40-1-G $\frac{1}{8}$ -MPA
		0 ... 1,6 MPa	0 ... 1,6	192733	MA-40-1,6-G $\frac{1}{8}$ -MPA
	G $\frac{1}{4}$	0 ... 0,6 MPa	0 ... 0,6	184285	MA-40-0,6-G $\frac{1}{4}$ -MPA
		0 ... 1 MPa	0 ... 1	184286	MA-40-1,0-G $\frac{1}{4}$ -MPA
		0 ... 1,6 MPa	0 ... 1,6	184287	MA-40-1,6-G $\frac{1}{4}$ -MPA
		0 ... 2,5 MPa	0 ... 2,5	184288	MA-40-2,5-G $\frac{1}{4}$ -MPA
50	G $\frac{1}{4}$	0 ... 1 MPa	0 ... 1	192734	MA-50-1-G $\frac{1}{4}$ -MPA
		0 ... 1,6 MPa	0 ... 1,6	192735	MA-50-1,6-G $\frac{1}{4}$ -MPA
Unidad de la indicación [psi]					
15	M5	0 ... 145 Psi	0 ... 145	132341	MA-15-145-M5-PSI
27	M5	0 ... 160 Psi	0 ... 160	527405	MA-27-160-M5-PSI

Manómetro de precisión MAP

Hoja de datos

FESTO

Símbolo



-  - Temperatura
-20 ... +60 °C



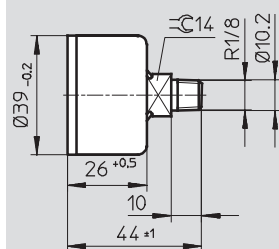
Datos técnicos	
Tamaño nominal	40
Conexión neumática	R $\frac{1}{8}$
Fluido de trabajo	Gases inertes Líquidos neutrales
Nota sobre el fluido de trabajo/mando	No admisible: Oxígeno No admisible: Acetileno
Construcción	Manómetro con muelle tubular
Corresponde a la norma	EN 837-1
Tipo de fijación	Montaje en línea
Posición de toma	Al dorso, en el centro
Temperatura ambiente [°C]	-20 ... +60
Temperatura del fluido [°C]	-20 ... +60 ¹⁾
Clase de la precisión de medición	1,6
Factor de carga continua	0,75
Factor de carga cambiante	0,66
Clase de protección	IP43
Peso [g]	60

1) Si la temperatura del fluido es inferior a 0 °C, deberá ponerse cuidado en que el fluido esté seco.

Materiales	
Cuerpo	Estireno-butadieno acrílico (color: negro)
Mirilla	Poliestireno
Parte roscada	Latón
Materiales en contacto con el fluido	
Características del material	Conformidad con RoHS

Dimensiones

Datos CAD disponibles en www.festo.com



Referencias					
Tamaño nominal	Conexión neumática	Presión de funcionamiento	Escala		Nº art. Tipo
			[bar]	[psi]	
40	R $\frac{1}{8}$	0 ... 1 bar	0 ... 1	0 ... 15	161126 MAP-40-1- $\frac{1}{8}$ -EN
		0 ... 4 bar	0 ... 4	0 ... 58	162842 MAP-40-4- $\frac{1}{8}$ -EN
		0 ... 6 bar	0 ... 6	0 ... 87	161127 MAP-40-6- $\frac{1}{8}$ -EN
		0 ... 16 bar	0 ... 16	0 ... 232	161128 MAP-40-16- $\frac{1}{8}$ -EN

Manómetro MA-QS

Hoja de datos

FESTO

Símbolo



-  - Temperatura
-20 ... +60 °C

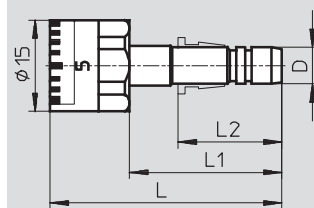


Datos técnicos			
Tamaño nominal	15		
Conexión neumática	QS-4	QS-6	QS-8
Fluido de trabajo	Gases inertes Líquidos neutrales		
Nota sobre el fluido de trabajo/mando	No admisible: Oxígeno No admisible: Acetileno		
Construcción	Manómetro de muelle tubular, sin mecánica de medición		
Corresponde a la norma	EN 837-1		
Tipo de fijación	Montaje en línea		
Posición de toma	Al dorso, en el centro		
Temperatura ambiente [°C]	-20 ... +60		
Temperatura del fluido [°C]	-20 ... +60		
Clase de la precisión de medición	5		
Factor de carga continua	0,75		
Factor de carga cambiante	0,66		
Clase de protección	IP53		
Peso [g]	10		

Materiales	
Cuerpo	Acero (color: negro)
Mirilla	Policarbonato
Parte roscada	Latón
Materiales en contacto con el fluido	
Características del material	Conformidad con RoHS

Dimensiones

Datos CAD disponibles en www.festo.com



Dimensiones y referencias								
Tamaño nominal	Conexión neumática D	L	L1	L2	Presión de funcionamiento	Escala	Nº art.	Tipo
						[bar]		
15	QS-4	36	23	15	0 ... 10 bar	0 ... 10	153383	MA-15-10-QS-4
	QS-6	38	25	17	0 ... 10 bar	0 ... 10	153384	MA-15-10-QS-6
	QS-8	34	21	18,5	0 ... 10 bar	0 ... 10	153385	MA-15-10-QS-8

Manómetro con brida FMA-EN

Hoja de datos

FESTO

Símbolo



-  - Temperatura
-20 ... +60 °C



Datos técnicos			
Tamaño nominal	40	50	63
Conexión neumática	G $\frac{1}{4}$	G $\frac{1}{4}$	G $\frac{1}{4}$
Fluido de trabajo	Gases inertes Líquidos neutros		
Nota sobre el fluido de trabajo/mando	No admisible: Oxígeno No admisible: Acetileno		
Construcción	Manómetro con muelle tubular		
Corresponde a la norma	EN 837-1		
Tipo de fijación	Montaje en panel frontal		
Posición de toma	Al dorso, en el centro		
Temperatura ambiente [°C]	-20 ... +60		
Temperatura del fluido [°C]	-20 ... +60 ¹⁾		
Clase de la precisión de medición	2,5		
Factor de carga continua	0,75		
Factor de carga cambiante	0,66		
Clase de protección	IP43		
Peso [g]	80	100	120

1) Si la temperatura del fluido es inferior a 0 °C, deberá ponerse cuidado en que el fluido esté seco.

Materiales	
Cuerpo	Estireno-butadieno acrílico (color: negro)
Mirilla	Copolímero de estírol-acrilonitrilo
Anillo de fijación	Acero
Parte roscada	Latón
Materiales en contacto con el fluido	
Características del material	Conformidad con RoHS

Escala			
Tamaño nominal	40	50	63
Conexión neumática	G $\frac{1}{4}$	G $\frac{1}{4}$	G $\frac{1}{4}$
[bar]	[psi]		
0 ... 2,5	0 ... 36	-	■
0 ... 10	0 ... 145	■	■
0 ... 16	0 ... 232	■	■

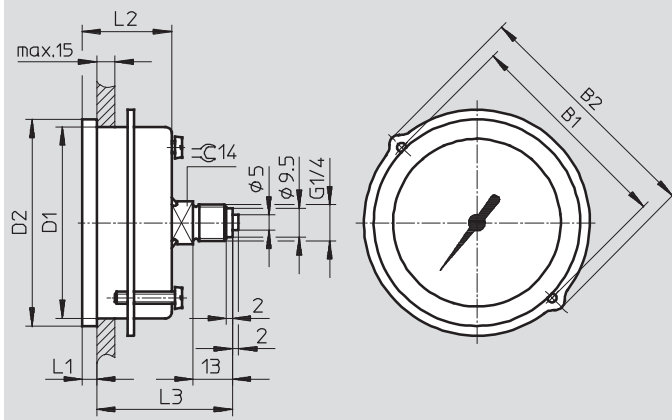
Manómetro con brida FMA-EN

Hoja de datos

FESTO

Dimensiones

Datos CAD disponibles en www.festo.com



Tipo	B1	B2	D1 Ø	D2 Ø	L1	L2	L3
FMA-40	48	56	40	45	4,5	26,5	43
FMA-50	57	66	49,5	54	4,5	26,8	43,3
FMA-63	70	79	63	68	4,8	29,5	42,5

Referencias

Tamaño nominal	Conexión neumática	Presión de funcionamiento	Escala		Nº art.	Tipo
			[bar]	[psi]		
40	G1/4	0 ... 10 bar	0 ... 10	0 ... 145	159596	FMA-40-10-1/4-EN
		0 ... 16 bar	0 ... 16	0 ... 232	159597	FMA-40-16-1/4-EN
50	G1/4	0 ... 2,5 bar	0 ... 2,5	0 ... 36	159598	FMA-50-2,5-1/4-EN
		0 ... 10 bar	0 ... 10	0 ... 145	159599	FMA-50-10-1/4-EN
		0 ... 16 bar	0 ... 16	0 ... 232	159600	FMA-50-16-1/4-EN
63	G1/4	0 ... 2,5 bar	0 ... 2,5	0 ... 36	159601	FMA-63-2,5-1/4-EN
		0 ... 10 bar	0 ... 10	0 ... 145	159602	FMA-63-10-1/4-EN
		0 ... 16 bar	0 ... 16	0 ... 232	159603	FMA-63-16-1/4-EN

Manómetro para panel FMA

Hoja de datos

FESTO

Símbolo



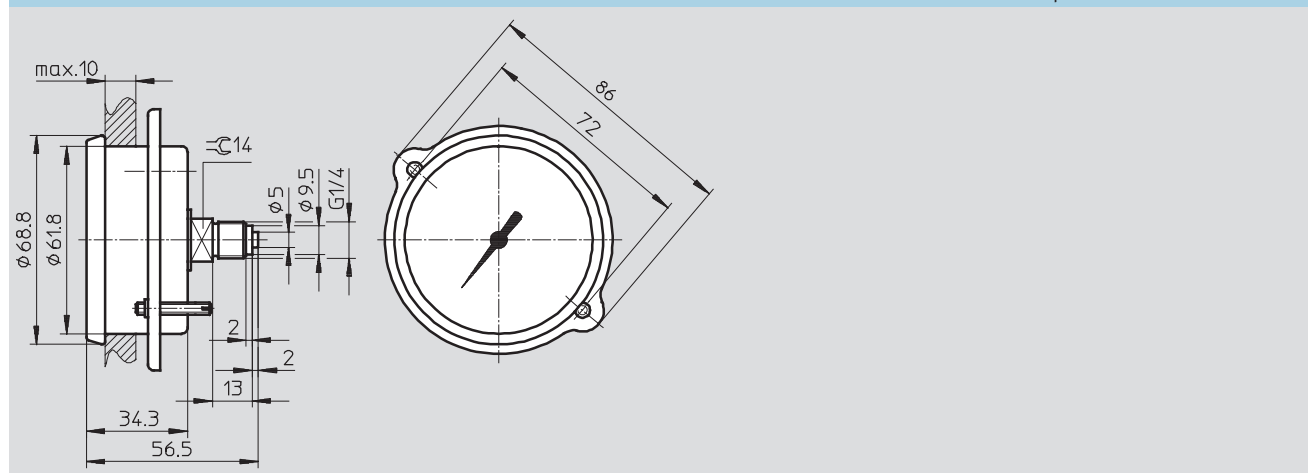
-  - Temperatura
-20 ... +60 °C



Datos técnicos	
Tamaño nominal	63
Conexión neumática	G $\frac{1}{4}$
Fluido de trabajo	Fluidos gaseosos Líquidos neutrales
Nota sobre el fluido de trabajo/mando	No admisible: Oxígeno No admisible: Acetileno
Construcción	Manómetro con muelle encapsulado
Corresponde a la norma	EN 837-3
Tipo de fijación	Montaje en panel frontal
Posición de toma	Al dorso, en el centro
Temperatura ambiente [°C]	-20 ... +60
Temperatura del fluido [°C]	-20 ... +80
Clase de la precisión de medición	1,6
Factor de carga continua	0,75
Factor de carga cambiante	0,9
Clase de protección	IP43
Peso [g]	120

Materiales	
Cuerpo	Acero
Mirilla	Metacrilato polimetílico
Anillo de fijación / tornillos	Acero
Parte roscada	Latón

Dimensiones Datos CAD disponibles en www.festo.com



Referencias					
Tamaño nominal	Conexión neumática	Presión de funcionamiento	Escala		Nº art. Tipo
			[bar]	[psi]	
63	G $\frac{1}{4}$	0 ... 0,25 bar	0 ... 0,25	0 ... 3,6	225783 FMA-63-0,25-C

Manómetro de precisión para panel FMAP

Hoja de datos

FESTO

Símbolo



-  - Temperatura
-20 ... +60 °C



Datos técnicos	
Tamaño nominal	63
Conexión neumática	G $\frac{1}{4}$
Fluido de trabajo	Gases inertes Líquidos neutrales
Nota sobre el fluido de trabajo/mando	No admisible: Oxígeno No admisible: Acetileno
Construcción	Manómetro con muelle tubular
Corresponde a la norma	EN 837-1
Tipo de fijación	Montaje en panel frontal
Posición de toma	Al dorso, en el centro
Temperatura ambiente [°C]	-20 ... +60
Temperatura del fluido [°C]	-20 ... +60 ¹⁾
Clase de la precisión de medición	1,0
Factor de carga continua	0,75
Factor de carga cambiante	0,66
Clase de protección	IP43
Peso [g]	120

1) Si la temperatura del fluido es inferior a 0 °C, deberá ponerse cuidado en que el fluido esté seco.

Materiales	
Cuerpo	Estireno-butadieno acrílico (color: negro)
Mirilla	Copolímero de estírol-acrilonitrilo
Anillo de fijación	Acero
Parte roscada	Latón
Materiales en contacto con el fluido	
Características del material	Conformidad con RoHS

Dimensiones Datos CAD disponibles en www.festo.com

The technical drawing shows two views of the gauge. The side view (left) shows a total height of 63 mm, with a maximum depth of 12 mm. The front view (right) shows a circular gauge with an outer diameter of 79 mm and an inner diameter of 70 mm. Other dimensions include a mounting ring diameter of 68 mm, a body diameter of 63 mm, a connection thread diameter of 14 mm, and a connection diameter of 9.5 mm with a G1/4 thread. The gauge is 42.7 mm wide and 4.8 mm deep at the base.

Manómetro de precisión para panel FMAP

Hoja de datos

FESTO

Referencias						
Tamaño nominal	Conexión neumática	Presión de funcionamiento	Escala		Nº art.	Tipo
			[bar]	[psi]		
63	G $\frac{1}{4}$	0 ... 1 bar	0 ... 1	0 ... 15	161129	FMAP-63-1- $\frac{1}{4}$ -EN
		0 ... 4 bar	0 ... 4	0 ... 58	162843	FMAP-63-4- $\frac{1}{4}$ -EN
		0 ... 6 bar	0 ... 6	0 ... 87	161130	FMAP-63-6- $\frac{1}{4}$ -EN
		0 ... 16 bar	0 ... 16	0 ... 232	161131	FMAP-63-16- $\frac{1}{4}$ -EN

Manómetro PAGN

Hoja de datos

FESTO

Símbolo



-  - Temperatura
-20 ... +60 °C



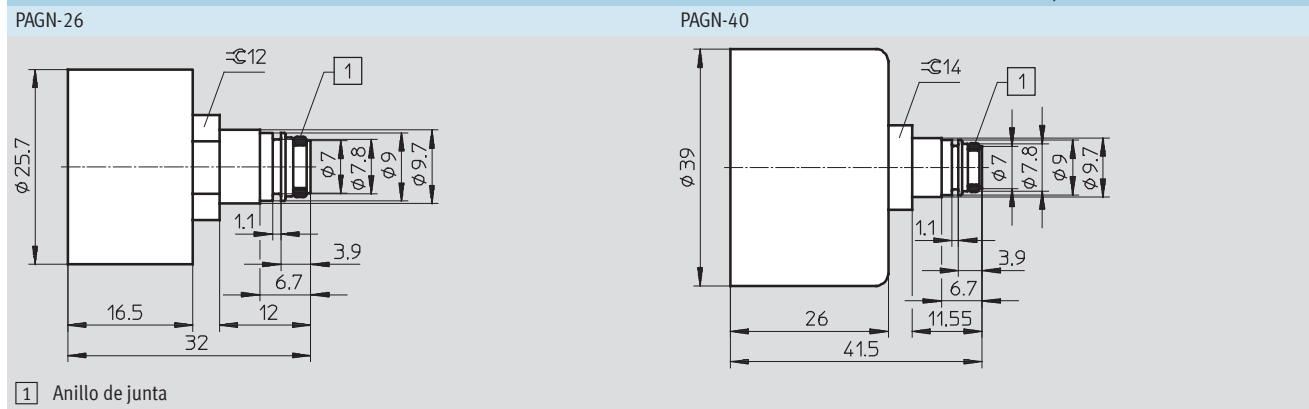
Datos técnicos		
Tamaño nominal	26	40
Conexión neumática	Para QSP10	Para QSP10
Fluido de trabajo	Gases inertes Líquidos neutrales	
Nota sobre el fluido de trabajo/mando	No admisible: Oxígeno No admisible: Acetileno	
Construcción	Manómetro con muelle tubular	
Corresponde a la norma	EN 837-1	
Tipo de fijación	Montaje en línea	
Posición de toma	Al dorso, en el centro	
Temperatura ambiente [°C]	-20 ... +60	
Temperatura del fluido [°C]	-20 ... +60 ¹⁾	
Clase de la precisión de medición	4,0	2,5
Factor de carga continua	0,75	
Factor de carga cambiante	0,66	
Clase de protección	IP43 NEMA 4	
Peso [g]	15	50

1) Si la temperatura del fluido es inferior a 0 °C, deberá ponerse cuidado en que el fluido esté seco.

Materiales		
Cuerpo	Poliamida (color: negro)	Estireno-butadieno acrílico (color: negro)
Mirilla	Poliestireno	
Parte roscada	Latón	
Materiales en contacto con el fluido		
Características del material	Conformidad con RoHS	

Dimensiones

Datos CAD disponibles en www.festo.com



Manómetro PAGN

Hoja de datos

FESTO

Referencias						
Tamaño nominal	Conexión neumática	Presión de funcionamiento	Escala		Nº art.	Tipo
			Escala exterior	Escala interior		
Escala exterior en bar, escala interior en psi						
26	Para QSP10	0 ... 10 bar	0 ... 10 bar	0 ... 145 psi	543488	PAGN-26-10-P10
		0 ... 16 bar	0 ... 16 bar	0 ... 232 psi	543487	PAGN-26-16-P10
40	Para QSP10	0 ... 10 bar	0 ... 10 bar	0 ... 145 psi	548009	PAGN-40-10-P10
		0 ... 16 bar	0 ... 16 bar	0 ... 232 psi	548010	PAGN-40-16-P10
Escala exterior en psi, escala interior en bar						
26	Para QSP10	0 ... 145 psi	0 ... 145 psi	0 ... 10 bar	563732	PAGN-26-145P-P10
		0 ... 232 psi	0 ... 232 psi	0 ... 16 bar	563731	PAGN-26-232P-P10
40	Para QSP10	0 ... 145 psi	0 ... 145 psi	0 ... 10 bar	563734	PAGN-40-145P-P10
		0 ... 232 psi	0 ... 232 psi	0 ... 16 bar	563733	PAGN-40-232P-P10
Escala exterior en MPa						
26	Para QSP10	0 ... 1 MPa	0 ... 1 MPa	–	563736	PAGN-26-1M-P10
		0 ... 1,6 MPa	0 ... 1,6 MPa	–	563735	PAGN-26-1.6M-P10
40	Para QSP10	0 ... 1 MPa	0 ... 1 MPa	–	563738	PAGN-40-1M-P10
		0 ... 1,6 MPa	0 ... 1,6 MPa	–	563737	PAGN-40-1.6M-P10



Suministros Industriales del Tajo, S.A.

C/ Jarama 52, Polígono Industrial, 45007 Toledo (Spain)

Telf: (34) 925 23 22 00

Fax: (34) 925 23 21 47

sitasa@sitasa.com

www.sitasa.com

