

Vacuómetros



Vacuómetros

Hoja de datos


FESTO

Vacuómetro VAM, EN 837-1

Función



-  - Temperatura
-10 ... +60 °C

-  - Presión
-1 ... +9 bar

- Indicación analógica mediante Bourdon
- Los vacuómetros resisten una carga constante de hasta $\frac{3}{4}$ y una carga alterna de hasta $\frac{2}{3}$ del valor indicado en la escala



Datos técnicos generales			
Tamaño nominal del manómetro	40	63	
Tipo	VAM-40-V1/0	VAM-63-V1/0	VAM-63-V1/9
Conexión neumática	R $\frac{1}{8}$	R $\frac{1}{4}$	
Presión de funcionamiento [bar]	-1 ... 0	-1 ... 0	-1 ... +9
Fluido de trabajo	Aire comprimido según ISO 8573-1:2010 [7:4:4]		
Nota sobre el fluido de trabajo/mando	Es posible el funcionamiento con aire comprimido lubricado (lo cual requiere seguir utilizando aire lubricado)		
Construcción	Manómetro con muelle tubular		
Basado en norma	EN 837-1		
Tipo de fijación	Atornillable		
Tipo de junta en el eje roscado	Recubrimiento		
Posición de montaje	Indistinta		
Posición de toma	Al dorso, en el centro		
Temperatura ambiente [°C]	-10 ... +60		
Temperatura del fluido [°C]	-20 ... +60		
Clase de la precisión de medición	2,5		
Factor de carga continua	0,75		
Factor de carga cambiante	0,66		

Indicador			
Tamaño nominal del manómetro	40	63	
Tipo	VAM-40-V1/0	VAM-63-V1/0	VAM-63-V1/9
Escala	Escala doble	Escala doble	Escala doble
	bar (exterior)	bar (exterior)	bar (exterior)
	inchHg (interior)	inchHg (interior)	inchHg/psi (interior)
Margen de la escala	[bar]	-1 ... 0	-1 ... +9
	[inchHg]	-30 ... 0	-30 ... 0
	[psi]	-	0 ... +130

Pesos del producto [g]		
Tamaño nominal del manómetro	40	63
VAM	63	83

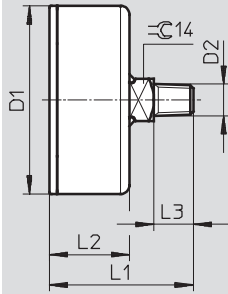
Materiales	
Cuerpo	Estireno de butadieno acrílico
Mirilla	Poliestireno
Parte roscada	Latón
Características del material	Conformidad con RoHS

Vacuómetros

Hoja de datos

FESTO

Dimensiones



Tipo	D1 Ø	D2	L1	L2	L3
VAM-40	39 ±0,5	R1/8	46 ±1	26 ±0,5	12
VAM-63-V1/0	62 ±0,5	R1/4	50 ±1	29 ±0,5	13
VAM-63-V1/9	62 ±0,5	R1/4	47,5 ±1	26,5 ±0,5	13

Referencias

Tamaño nominal del manómetro	Conexión neumática	Escala			Nº art.	Tipo
		[bar]	[inchHg]	[psi]		
40	R1/8	-1 ... 0	-30 ... 0	-	537810	VAM-40-V1/0-R1/8-EN
63	R1/4	-1 ... 0	-30 ... 0	-	537811	VAM-63-V1/0-R1/4-EN
		-1 ... 9	-30 ... 0	0 ... +130	537814	VAM-63-V1/9-R1/4-EN

Vacuómetros

Hoja de datos


FESTO

Vacuómetro VAM, EN 837-1,
con zona roja/verde

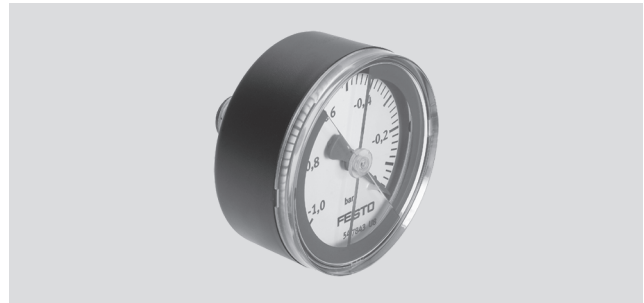
Función



-  - Temperatura
-10 ... +60 °C

-  - Presión
-1 ... 0 bar

- Indicación analógica mediante Bourdon
- Los vacuómetros resisten una carga constante de hasta $\frac{3}{4}$ y una carga alterna de hasta $\frac{2}{3}$ del valor indicado en la escala
- La zona regulable de color rojo/verde ofrece una seguridad adicional al controlar la presión del aire comprimido



Datos técnicos generales		
Tamaño nominal del manómetro	40	63
Tipo	VAM-40-V1/0-R $\frac{1}{8}$	VAM-63-V1/0-R $\frac{1}{4}$
Conexión neumática	R $\frac{1}{8}$	R $\frac{1}{4}$
Presión de funcionamiento [bar]	-1 ... 0	
Fluido de trabajo	Aire comprimido según ISO 8573-1:2010 [7:4:4]	
Nota sobre el fluido de trabajo/mando	Es posible el funcionamiento con aire comprimido lubricado (lo cual requiere seguir utilizando aire lubricado)	
Construcción	Manómetro con muelle tubular	
Basado en norma	EN 837-1	
Tipo de fijación	Atornillable	
Tipo de junta en el eje roscado	Recubrimiento	
Posición de montaje	Indistinta	
Posición de toma	Al dorso, en el centro	
Temperatura ambiente [°C]	-10 ... +60	
Temperatura del fluido [°C]	-20 ... +60	
Clase de la precisión de medición	2,5	
Factor de carga continua	0,75	
Factor de carga cambiante	0,66	

Indicador		
Tamaño nominal del manómetro	40	63
Tipo	VAM-40-V1/0-R $\frac{1}{8}$	VAM-63-V1/0-R $\frac{1}{4}$
Escala	Escala simple	Escala simple
	bar	bar
Margen de la escala [bar]	-1 ... 0	-1 ... 0

Pesos del producto [g]		
Tamaño nominal del manómetro	40	63
Tipo	VAM-40-V1/0-R $\frac{1}{8}$	VAM-63-V1/0-R $\frac{1}{4}$
VAM	65	90

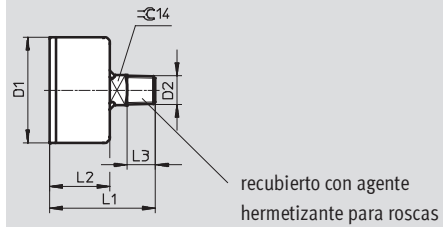
Materiales	
Cuerpo	Estireno de butadieno acrílico
Mirilla	Poliestireno
Segmento	Poliestireno
Parte roscada	Latón

Vacuómetros

Hoja de datos

FESTO

Dimensiones



Tipo	D1 ∅	D2	L1	L2	L3
VAM-40-...-E-RG	39 ±0,5	R1/8	48,5 ±1	28,5 ±0,5	12
VAM-63-...-E-RG	62 ±0,5	R1/4	53 ±1	32 ±0,5	13

Referencias

Tamaño nominal del manómetro	Conexión neumática	Escala	Nº art.	Tipo
		[bar]		
40	R1/8	-1 ... 0	547842	VAM-40-V1/0-R1/8-E-RG
63	R1/4	-1 ... 0	547843	VAM-63-V1/0-R1/4-E-RG

Vacuómetros

Hoja de datos


FESTO

Vacuómetro FVAM, EN 837-1

Función



-  - Temperatura
-10 ... +60 °C

-  - Presión
-1 ... 0 bar

- Indicación analógica mediante Bourdon
- Los vacuómetros resisten una carga constante de hasta $\frac{3}{4}$ y una carga alterna de hasta $\frac{2}{3}$ del valor indicado en la escala



Datos técnicos generales		
Tamaño nominal del manómetro	40	63
Conexión neumática	G $\frac{1}{8}$	G $\frac{1}{4}$
Presión de funcionamiento [bar]	-1 ... 0	-1 ... 0
Fluido de trabajo	Aire comprimido según ISO 8573-1:2010 [7:4:4]	
Nota sobre el fluido de trabajo/mando	Es posible el funcionamiento con aire comprimido lubricado (lo cual requiere seguir utilizando aire lubricado)	
Construcción	Manómetro con muelle tubular	
Basado en norma	EN 837-1	
Tipo de fijación	Montaje en panel frontal	
Tipo de junta en el eje roscado	Recubrimiento	
Posición de montaje	Indistinta	
Posición de toma	Al dorso, en el centro	
Temperatura ambiente [°C]	-10 ... +60	
Temperatura del fluido [°C]	-20 ... +60	
Clase de la precisión de medición	2,5	
Factor de carga continua	0,75	
Factor de carga cambiante	0,66	

Indicador		
Tamaño nominal del manómetro	40	63
Escala	Escala doble	Escala doble
	bar (exterior)	bar (exterior)
	inchHg (interior)	inchHg (interior)
Escala [bar]	-1 ... 0	-1 ... 0
	[inchHg]	-30 ... 0

Pesos del producto [g]		
Tamaño nominal del manómetro	40	63
FVAM	81	121

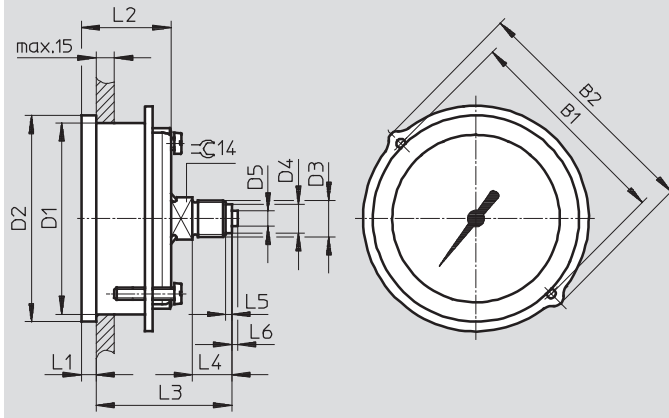
Materiales	
Cuerpo	Estireno de butadieno acrílico
Mirilla	Metacrilato polimetílico
Parte roscada	Latón
Características del material	Conformidad con RoHS

Vacuómetros

Hoja de datos

FESTO

Dimensiones



Tipo	B1	B2	D1	D2	D3	D4	D5	L1	L2	L3	L4	L5	L6
FVAM-40	48	56	40	45	G1/8	8	-	4,5	26,5	40	10	2	-
FVAM-63	70	79	63	68	G1/4	9,5	5	4,8	29,5	42,5	13	2	2

Referencias

Tamaño nominal del manómetro	Conexión neumática	Escala		Nº art.	Tipo
		[bar]	[inchHg]		
40	G1/8	-1 ... 0	-30 ... 0	537812	FVAM-40-V1/0-G1/8-EN
63	G1/4	-1 ... 0	-30 ... 0	537813	FVAM-63-V1/0-G1/4-EN



Suministros Industriales del Tajo, S.A.

C/ Jarama 52, Polígono Industrial, 45007 Toledo (Spain)

Telf: (34) 925 23 22 00

Fax: (34) 925 23 21 47

sitasa@sitasa.com

www.sitasa.com

