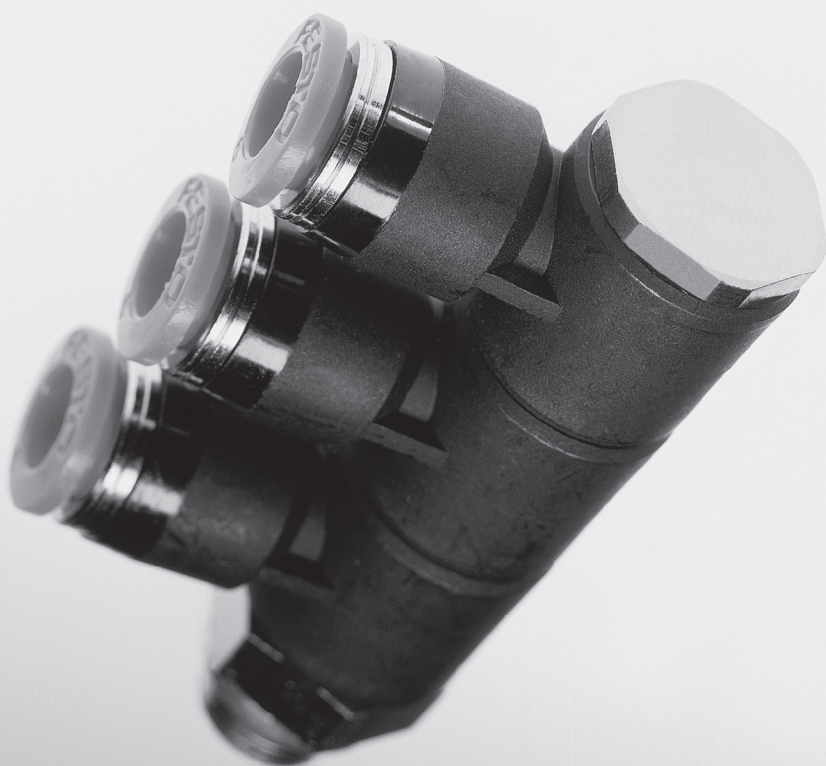


STIASA

Suministros Industriales del Tajo, S.A.

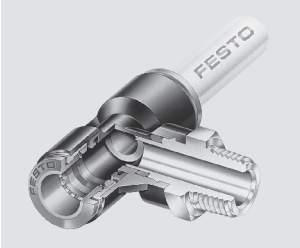
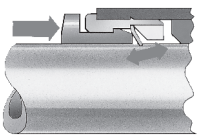
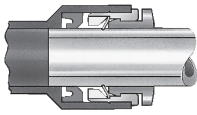
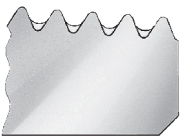



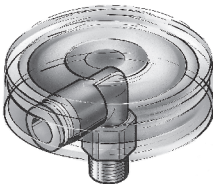
- Simplemente enchufar
- Fácil separación
- Hasta seis salidas
- Orientable en 360°

Racores múltiples Quick Star QS

Características

FESTO

Aplicaciones	Enchufar y ¡listo!	Máxima seguridad	La junta imperdible
 <p>Encontrar el racor adecuado sin rodeos. Quick Star es siempre la solución segura. El sistema con más de 1 000 tipos de racores estándar y especiales.</p>	 <p>La garra de acero inoxidable sujeta el tubo flexible sin dañar su superficie. El sistema resiste las vibraciones y los picos de presión. Para desmontar el tubo flexible, simplemente apretar el anillo azul. Para más fácil identificación, el diámetro exterior del tubo flexible consta en el anillo de desbloqueo.</p>	 <p>La junta de caucho nitrílico garantiza la hermeticidad entre los tubos flexibles normalizados y el racor. El tubo flexible normalizado, combinado con racores de Festo, es apropiado para presión y vacío.</p>	 <p>Todas las piezas de latón de los racores rápidos de Festo tienen una superficie niquelada, con lo que son extremadamente resistentes a la corrosión. Las roscas cónicas R según norma ISO están provistas de un recubrimiento de PTFE y pueden ser montadas y desmontadas hasta cinco veces sin necesidad de recurrir a juntas adicionales.</p>

Orientable en 360°	Giro en 360° con rodamiento de bolas
 <p>Alineación durante el montaje. Compensación de los movimientos del tubo flexible durante la utilización.</p>	 <p>Movimientos giratorios de máximo 500 r.p.m. en la aplicación.</p>

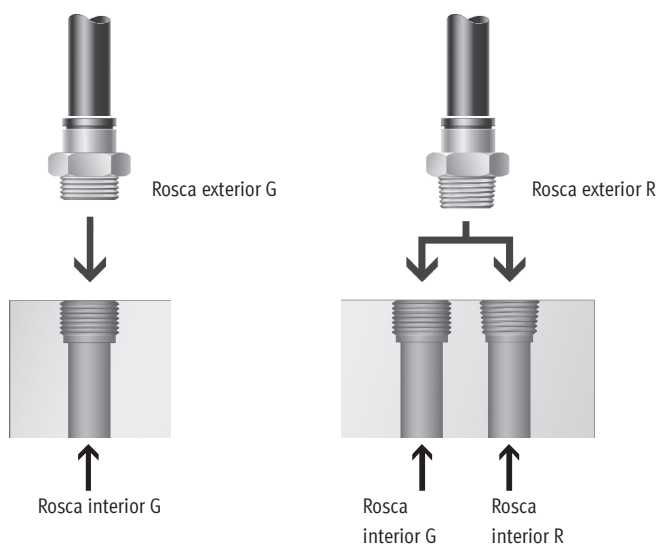
Combinación de racores y roscas

Rosca G según ISO 228-1

- Rosca más corta
- Profundidad de montaje constante
- Junta intercambiable
- Junta frontal
- Utilizable varias veces, gracias a anillo de junta intercambiable

Rosca R según EN 10226-1 e ISO 7/1

- Rosca autoblocante
- Hermetización en la rosca
- No precisa superficie hermetizante adicional
- Dimensiones compactas por prescindir de escalonamiento para superficie hermetizante
- Utilizable hasta 5 veces



Racores múltiples Quick Star QS

FESTO

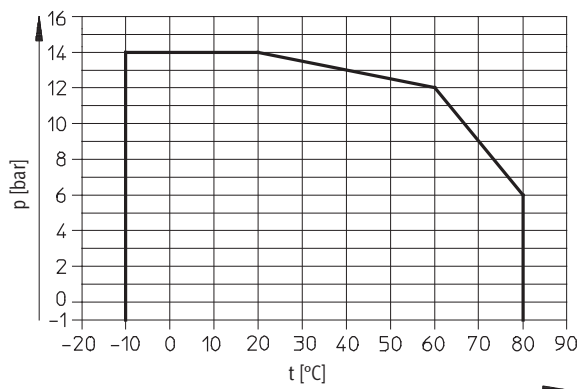
Datos técnicos

Datos técnicos generales	
Tamaño	Estándar
Construcción	Principio de empuje y tracción
Posición de montaje	Indistinto

Condiciones de funcionamiento y del entorno	
Presión de funcionamiento [bar] en función de la temperatura	-0,95 ... +14
Fluido de trabajo	Aire comprimido según ISO 8573-1:2010 [7:-:-]
Nota sobre el fluido de trabajo/mando	Es posible el funcionamiento con aire comprimido lubricado
Temperatura ambiente [°C]	-10 ... +80
Clase de resistencia a la corrosión ¹⁾	1
Homologación	Germanischer Lloyd

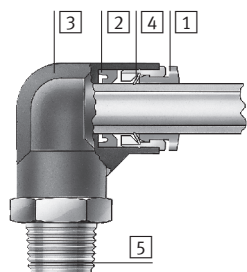
- 1) CRC1: Clase de resistencia a la corrosión 1 según estándar 940 070 de Festo
Componentes con moderada exposición al peligro de corrosión. Protección para el transporte y el almacenamiento Componentes con superficies de diseño sin fines decorativos, ya que están montados en el interior no visible o detrás de recubrimientos.

Presión de funcionamiento p en función de la temperatura t



Materiales

Vista en sección



Racor múltiple QS		
1	Anillo para soltar	POM (color: azul)
2	Junta	NBR
3	Cuerpo	PBT
4	Segmento de aprisionamiento del tubo flexible	Acero de aleación fina, inoxidable
5	Pieza roscada	Latón niquelado
Características del material		Conformidad con RoHS

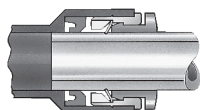
Racores múltiples Quick Star QS

Datos técnicos

FESTO

Par de apriete máximo	
Rosca de conexión	Par de apriete máximo [Nm]
Rosca R	
R $\frac{1}{8}$	7
R $\frac{1}{4}$	12
R $\frac{3}{8}$	22
R $\frac{1}{2}$	28
Rosca G	
G $\frac{1}{8}$	10
G $\frac{1}{4}$	15
G $\frac{3}{8}$	25
G $\frac{1}{2}$	40

Profundidad al enchufar



Diámetro exterior del tubo flexible [mm]	4	6	8	10	12
Profundidad al enchufar [mm]	15	17	18	20,5	23,5

Posibles combinaciones de racores rápidos enchufables y tubos flexibles

Rosca	Diámetro exterior del tubo flexible [mm]				
	4	6	8	10	12
R $\frac{1}{8}$	+	++	+	-	-
R $\frac{1}{4}$	+	+	++	+	-
R $\frac{3}{8}$	-	-	+	++	+
R $\frac{1}{2}$	-	-	-	-	++
G $\frac{1}{8}$	+	++	+	-	-
G $\frac{1}{4}$	+	+	++	+	-
G $\frac{3}{8}$	-	-	+	++	+
G $\frac{1}{2}$	-	-	-	-	++

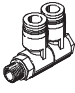
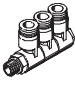
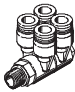




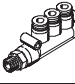
+ Posibles combinaciones de roscas y diámetros exteriores de tubos flexibles

++ Combinaciones óptimas (para el caudal) de roscas y diámetros exteriores de tubos flexibles

Racores múltiples Quick Star QS

Cuadro general de productos

FESTO

Forma	Ejecución	Tipo	Conexión D1			Conexión D2	Conexión D3	→ Página/ Internet
			Rosca R	Rosca G	Diámetro exterior del tubo flexible	Diámetro exterior del tubo flexible	Diámetro exterior del tubo flexible	
En forma de L	Distribuidor múltiple girable en 360°, 2 salidas							
		QSLV2	R 1/8	G 1/8	-	4, 6, 8	-	6
			R 1/4	G 1/4		6, 8, 10		
			R 3/8	G 3/8		8, 10, 12		
			R 1/2	G 1/2		12		
	Distribuidor múltiple girable en 360°, 3 salidas							
		QSLV3	R 1/8	G 1/8	-	4, 6, 8	-	7
			R 1/4	G 1/4		6, 8, 10		
			R 3/8	G 3/8		8, 10, 12		
			R 1/2	G 1/2		12		
	Distribuidor múltiple girable en 360°, 4 salidas							
		QSLV4	R 1/8	G 1/8	-	4, 6, 8	-	8
R 1/4			G 1/4	6, 8, 10				
R 3/8			G 3/8	8, 10, 12				
R 1/2			G 1/2	12				
Distribuidor múltiple girable en 360°, 6 salidas								
	QSLV6	R 1/8	G 1/8	-	4, 6, 8	-	9	
		R 1/4	G 1/4		6, 8, 10			
		R 3/8	G 3/8		8, 10, 12			
		R 1/2	G 1/2		12			
Distribuidor múltiple girable en 360°, 4 salidas								
	QSQ	R 1/8	G 1/8	-	4, 6	-	10	
		R 1/4	G 1/4		4, 6			
	QSQ Reductor	-	-	6	4	-	10	
		-	-	8	6			
En forma de T	Distribuidor múltiple girable en 360°, 3 salidas							
		QST3	R 1/8	G 1/8	-	6	4	11
			R 1/4	G 1/4		8	6	
			R 3/8	G 3/8		10	8	
		QST3 Reductor	-	-	6	6	4	11
			-	-	8	8	6	
-			-	10	10	8		

Racores múltiples Quick Star QSLV2

Hoja de datos

FESTO

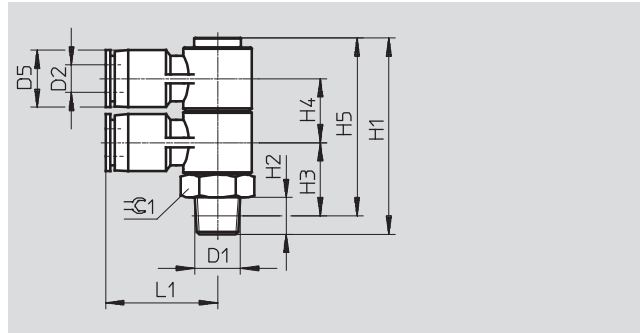
Racor múltiple QSLV2

2 salidas

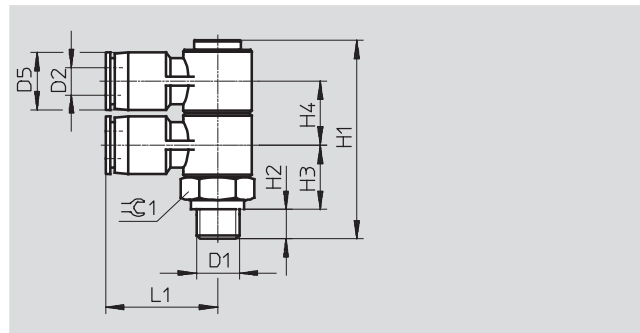
Orientable en 360°



Rosca R



Rosca G



Dimensiones y referencias														
Conexión	Diámetro nominal [mm]	Para tubo de diámetro exterior D2	D5 ∅	H1	H2	H3	H4	H5	L1	≈C1	Peso/ unidad [g]	Nº de art.	Tipo	PE*
Rosca R														
R ¹ / ₈	2,4	4	10	41,6	8	15,5	13	37,6	22,2	14	26	153211	QSLV2-1/8-4	1
	3,2	6	12,5	41,6	8	15,5	13	37,6	24,2	14	28	153212	QSLV2-1/8-6	1
	4,2	8	14,5	46,6	8	17,5	15	42,6	27,7	17	44	153214	QSLV2-1/8-8	1
R ¹ / ₄	3,2	6	12,5	44,6	11	16,5	13	38,6	24,2	14	34	153213	QSLV2-1/4-6	1
	4,3	8	14,5	49,6	11	18,5	15	43,6	27,7	17	47	153215	QSLV2-1/4-8	1
	5,2	10	17,5	57,6	11	22	18	51,6	31,7	22	80	153217	QSLV2-1/4-10	1
R ³ / ₈	4,3	8	14,5	50,6	12	19,2	15	44,3	27,7	17	54	153216	QSLV2-3/8-8	1
	5,3	10	17,5	58,6	12	22,7	18	52,3	31,7	22	83	153218	QSLV2-3/8-10	1
	6,3	12	21	68,8	12	27,5	21,6	62,5	36,7	27	139	153219	QSLV2-3/8-12	1
R ¹ / ₂	6,4	12	21	71,8	15	28,6	21,6	63,6	36,7	27	149	153220	QSLV2-1/2-12	1
Rosca G con anillo de junta														
G ¹ / ₈	2,4	4	10	40,6	5,1	13,4	13	-	22,2	14	25	186223	QSLV2-G1/8-4	1
	3,2	6	12,5	40,6	5,1	13,4	13	-	24,2	14	27	186224	QSLV2-G1/8-6	1
	4,2	8	14,5	45,6	5,1	15,4	15	-	27,7	17	43	186226	QSLV2-G1/8-8	1
G ¹ / ₄	3,2	6	12,5	42,1	5,6	14,4	13	-	24,2	17	36	186225	QSLV2-G1/4-6	1
	4,3	8	14,5	46,1	5,6	15,4	15	-	27,7	17	44	186227	QSLV2-G1/4-8	1
	5,2	10	17,5	54,1	5,6	18,9	18	-	31,7	22	77	186229	QSLV2-G1/4-10	1
G ³ / ₈	4,3	8	14,5	47,6	6,6	15,9	15	-	27,7	19	53	186228	QSLV2-G3/8-8	1
	5,3	10	17,5	55,6	6,6	19,4	18	-	31,7	22	79	186230	QSLV2-G3/8-10	1
	6,3	12	21	65,8	6,6	24,2	21,6	-	36,7	27	135	186231	QSLV2-G3/8-12	1
G ¹ / ₂	6,4	12	21	66,8	7,6	24,2	21,6	-	36,7	27	140	186232	QSLV2-G1/2-12	1

* Cantidad por unidad de embalaje

Racores múltiples Quick Star QSLV3



Hoja de datos

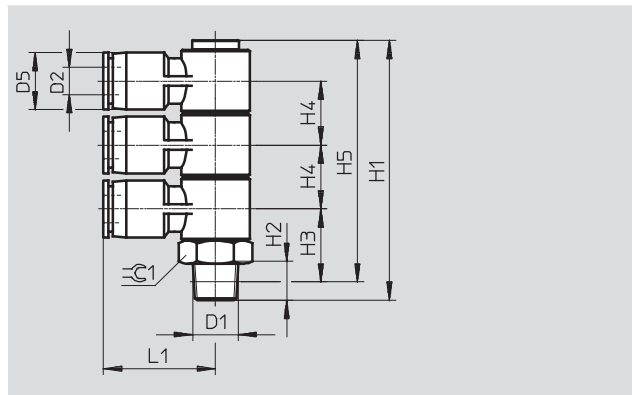
Racor múltiple QSLV3

3 salidas

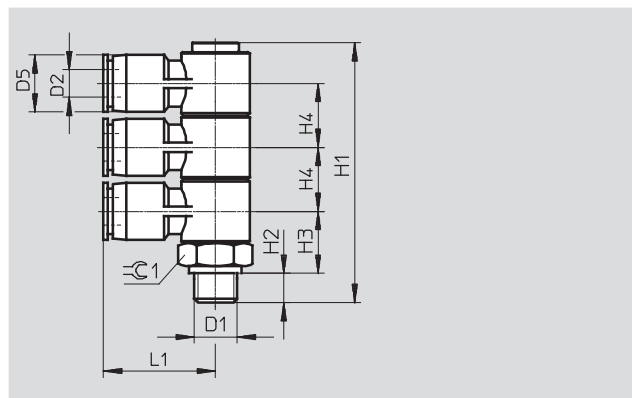
Orientable en 360°



Rosca R



Rosca G



Dimensiones y referencias														
Conexión	Diámetro nominal	Para tubo de diámetro exterior	D5	H1	H2	H3	H4	H5	L1	$\approx \text{C}1$	Peso/ unidad	Nº de art.	Tipo	PE*
D1	[mm]	D2	∅								[g]			
Rosca R														
R $\frac{1}{8}$	2,4	4	10	54,7	8	15,5	13	50,7	22,2	14	33	153221	QSLV3- $\frac{1}{8}$ -4	1
	3,2	6	12,5	54,7	8	15,5	13	50,7	24,2	14	35	153222	QSLV3- $\frac{1}{8}$ -6	1
	4,3	8	14,5	61,7	8	17,5	15	57,7	27,7	17	56	153224	QSLV3- $\frac{1}{8}$ -8	1
R $\frac{1}{4}$	3,2	6	12,5	57,7	11	16,5	13	51,7	24,2	14	41	153223	QSLV3- $\frac{1}{4}$ -6	1
	4,2	8	14,5	64,7	11	18,5	15	58,7	27,7	17	59	153225	QSLV3- $\frac{1}{4}$ -8	1
	5,2	10	17,5	75,7	11	22	18	69,7	31,7	22	99	153227	QSLV3- $\frac{1}{4}$ -10	1
R $\frac{3}{8}$	4,3	8	14,5	65,7	12	19,2	15	59,4	27,7	17	66	153226	QSLV3- $\frac{3}{8}$ -8	1
	5,3	10	17,5	76,7	12	22,7	18	70,4	31,7	22	102	153228	QSLV3- $\frac{3}{8}$ -10	1
	6,4	12	21	90,5	12	27,5	21,6	84,2	36,7	27	171	153229	QSLV3- $\frac{3}{8}$ -12	1
R $\frac{1}{2}$	6,5	12	21	93,5	15	28,6	21,6	85,3	36,7	27	180	153230	QSLV3- $\frac{1}{2}$ -12	1
Rosca G con anillo de junta														
G $\frac{1}{8}$	2,4	4	10	53,7	5,1	13,4	13	-	22,2	14	32	186233	QSLV3-G $\frac{1}{8}$ -4	1
	3,2	6	12,5	53,7	5,1	13,4	13	-	24,2	14	35	186234	QSLV3-G $\frac{1}{8}$ -6	1
	4,3	8	14,5	60,7	5,1	15,4	15	-	27,7	17	55	186236	QSLV3-G $\frac{1}{8}$ -8	1
G $\frac{1}{4}$	3,2	6	12,5	55,2	5,6	14,4	13	-	24,2	17	43	186235	QSLV3-G $\frac{1}{4}$ -6	1
	4,2	8	14,5	61,2	5,6	15,4	15	-	27,7	17	56	186237	QSLV3-G $\frac{1}{4}$ -8	1
	5,2	10	17,5	72,2	5,6	18,9	18	-	31,7	22	96	186239	QSLV3-G $\frac{1}{4}$ -10	1
G $\frac{3}{8}$	4,3	8	14,5	62,7	6,6	15,9	15	-	27,7	19	65	186238	QSLV3-G $\frac{3}{8}$ -8	1
	5,3	10	17,5	73,3	6,6	19,4	18	-	31,7	22	98	186240	QSLV3-G $\frac{3}{8}$ -10	1
	6,4	12	21	87,5	6,6	24,2	21,6	-	36,7	27	167	186241	QSLV3-G $\frac{3}{8}$ -12	1
G $\frac{1}{2}$	6,5	12	21	88,5	7,6	24,2	21,6	-	36,7	27	171	186242	QSLV3-G $\frac{1}{2}$ -12	1

* Cantidad por unidad de embalaje

Racores múltiples Quick Star QSLV4

FESTO

Hoja de datos

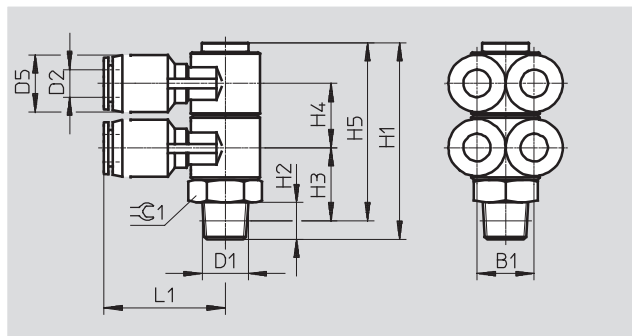
Racor múltiple QSLV4

4 salidas

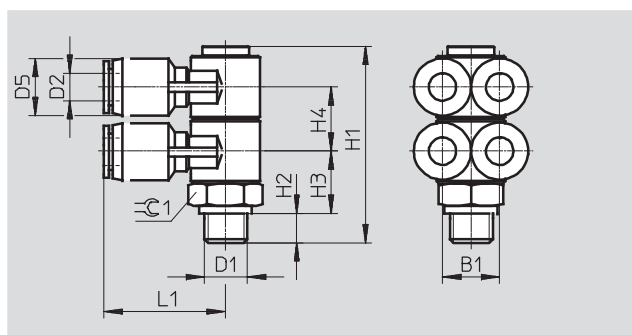
Orientable en 360°



Rosca R



Rosca G



Dimensiones y referencias															
Conexión	Diámetro nominal [mm]	Para tubo de diámetro exterior D2	D5 Ø	H1	H2	H3	H4	H5	L1	B1	≈C1	Peso/ unidad [g]	Nº de art.	Tipo	PE*
Rosca R															
R ¹ / ₈	2,3	4	10	41,6	8	15,5	13	37,6	22,2	10	14	31	153231	QSLV4-1/8-4	1
	2,9	6	12,5	41,6	8	15,5	13	37,6	24,2	12	14	35	153232	QSLV4-1/8-6	1
	4	8	14,5	46,6	8	17,5	15	42,6	27,7	14	17	54	153234	QSLV4-1/8-8	1
R ¹ / ₄	2,9	6	12,5	44,6	11	16,5	13	38,6	24,2	12	14	40	153233	QSLV4-1/4-6	1
	4,1	8	14,5	49,6	11	18,5	15	43,6	27,7	14	17	56	153235	QSLV4-1/4-8	1
	5	10	17,5	57,6	11	22	18	51,6	31,7	17	22	95	153237	QSLV4-1/4-10	1
R ³ / ₈	4,1	8	14,5	50,6	12	19,2	15	44,3	27,7	14	17	64	153236	QSLV4-3/8-8	1
	5,1	10	17,5	58,6	12	22,7	18	52,3	31,7	17	22	98	153238	QSLV4-3/8-10	1
	6	12	21	68,8	12	27,5	21,6	62,5	36,7	20	27	162	153239	QSLV4-3/8-12	1
R ¹ / ₂	6,2	12	21	71,8	15	28,6	21,6	63,6	36,7	20	27	171	153240	QSLV4-1/2-12	1
Rosca G con anillo de junta															
G ¹ / ₈	2,3	4	10	40,6	5,1	13,4	13	-	22,2	10	14	30	186243	QSLV4-G1/8-4	1
	2,9	6	12,5	40,6	5,1	13,4	13	-	24,2	12	14	34	186244	QSLV4-G1/8-6	1
	4	8	14,5	45,6	5,1	15,4	15	-	27,7	14	17	53	186246	QSLV4-G1/8-8	1
G ¹ / ₄	2,9	6	12,5	42,1	5,6	14,4	13	-	24,2	12	17	42	186245	QSLV4-G1/4-6	1
	4,1	8	14,5	46,1	5,6	15,4	15	-	27,7	14	17	54	186247	QSLV4-G1/4-8	1
	5	10	17,5	54,1	5,6	18,9	18	-	31,7	17	22	92	186249	QSLV4-G1/4-10	1
G ³ / ₈	4,1	8	14,5	47,6	6,6	15,9	15	-	27,7	14	19	63	186248	QSLV4-G3/8-8	1
	5,1	10	17,5	55,6	6,6	19,4	18	-	31,7	17	22	94	186250	QSLV4-G3/8-10	1
	6	12	21	65,8	6,6	24,2	21,6	-	36,7	20	27	158	186251	QSLV4-G3/8-12	1
G ¹ / ₂	6,2	12	21	66,8	7,6	24,2	21,6	-	36,7	20	27	162	186252	QSLV4-G1/2-12	1

* Cantidad por unidad de embalaje

Racores múltiples Quick Star QSLV6

FESTO

Hoja de datos

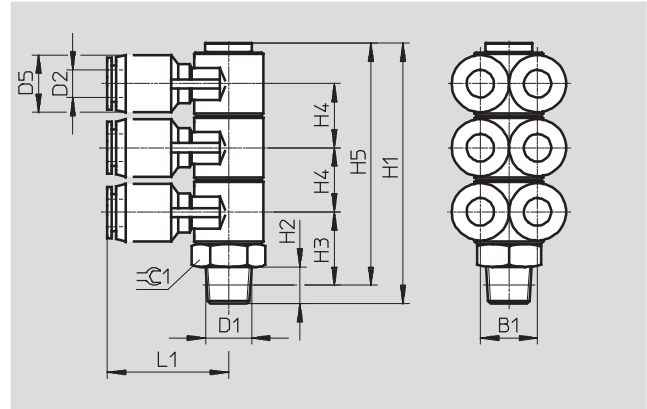
Racor múltiple QSLV6

6 salidas

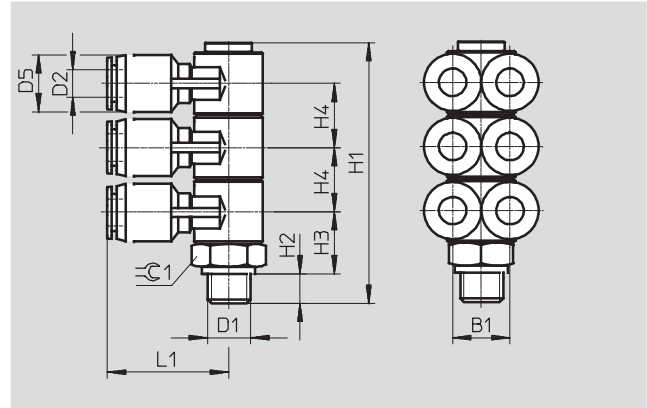
Orientable en 360°



Rosca R



Rosca G



Dimensiones y referencias

Conexión D1	Diámetro nominal [mm]	Para tubo de diámetro exterior D2	D5 ∅	H1	H2	H3	H4	H5	L1	B1	±C1	Peso/ unidad [g]	Nº de art.	Tipo	PE*
Rosca R															
R1/8	2,3	4	10	54,7	8	15,5	13	50,7	22,2	10	14	40	153241	QSLV6-1/8-4	1
	2,9	6	12,5	54,7	8	15,5	13	50,7	24,2	12	14	45	153242	QSLV6-1/8-6	1
	4	8	14,5	61,7	8	17,5	15	57,7	27,7	14	17	71	153244	QSLV6-1/8-8	1
R1/4	2,9	6	12,5	57,7	11	16,5	13	51,7	24,2	12	14	51	153243	QSLV6-1/4-6	1
	4	8	14,5	64,7	11	18,5	15	58,7	27,7	14	17	73	153245	QSLV6-1/4-8	1
	5,2	10	17,5	75,7	11	22	18	69,7	31,7	17	22	122	153247	QSLV6-1/4-10	1
R3/8	4,1	8	14,5	65,7	12	19,2	15	59,4	27,7	14	17	81	153246	QSLV6-3/8-8	1
	5,2	10	17,5	76,7	12	22,7	18	70,4	31,7	17	22	126	153248	QSLV6-3/8-10	1
	6,3	12	21	90,5	12	27,5	21,6	84,2	36,7	20	27	205	153249	QSLV6-3/8-12	1
R1/2	6,3	12	21	93,5	15	28,6	21,6	85,3	36,7	20	27	214	153250	QSLV6-1/2-12	1
Rosca G con anillo de junta															
G1/8	2,3	4	10	53,7	5,1	13,4	13	-	22,2	10	14	39	186253	QSLV6-G1/8-4	1
	2,9	6	12,5	53,7	5,1	13,4	13	-	24,2	12	14	45	186254	QSLV6-G1/8-6	1
	4	8	14,5	60,7	5,1	15,4	15	-	27,7	14	17	70	186256	QSLV6-G1/8-8	1
G1/4	2,9	6	12,5	55,2	5,6	14,4	13	-	24,2	12	17	53	186255	QSLV6-G1/4-6	1
	4	8	14,5	61,2	5,6	15,4	15	-	27,7	14	17	71	186257	QSLV6-G1/4-8	1
	5,2	10	17,5	72,2	5,6	18,9	18	-	31,7	17	22	119	186259	QSLV6-G1/4-10	1
G3/8	4,1	8	14,5	62,7	6,6	15,9	15	-	27,7	14	19	80	186258	QSLV6-G3/8-8	1
	5,2	10	17,5	73,7	6,6	19,4	18	-	31,7	17	22	122	186260	QSLV6-G3/8-10	1
	6,3	12	21	87,5	6,6	24,2	21,6	-	36,7	20	27	201	186261	QSLV6-G3/8-12	1
G1/2	6,3	12	21	88,5	7,6	24,2	21,6	-	36,7	20	27	205	186262	QSLV6-G1/2-12	1

* Cantidad por unidad de embalaje

Racores múltiples Quick Star QSQ

Hoja de datos



Racor múltiple QSQ

Orientable en 360°

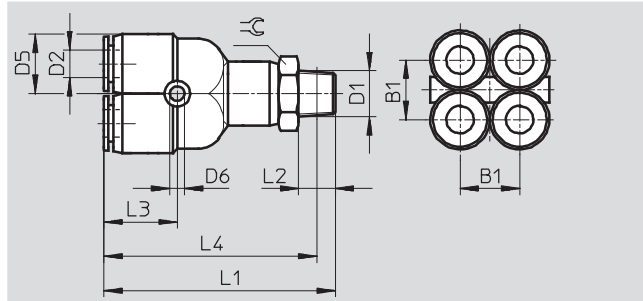
Rosca exterior

con hexágono exterior

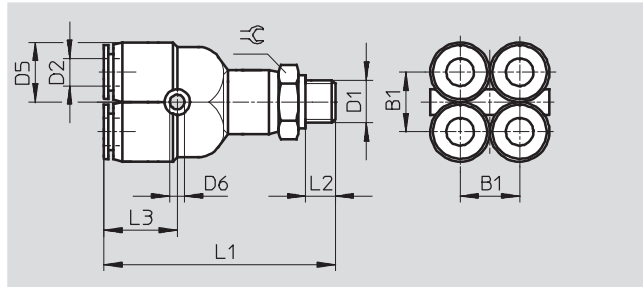
4 salidas



Rosca R



Rosca G



Racor múltiple QSQ

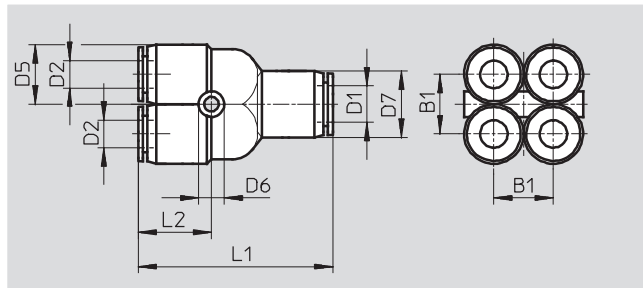
Orientable en 360°

4 salidas

Reductor



Reductor



Dimensiones y referencias																
Conexión	Diámetro nominal [mm]	Para tubo de diámetro exterior D2	B1	D5 Ø	D6 Ø	D7 Ø	L1	L2	L3	L4	⊘	Peso/ unidad [g]	Nº de art.	Tipo	PE*	
Rosca R																
R ¹ / ₈	2	4	10	10,5	3,2	-	46	8	14	42	12	21,5	153206	QSQ- ¹ / ₈ -4	1	
	2,1	6	13	13	3,2	-	50,5	8	16	56,5	12	29	153208	QSQ- ¹ / ₈ -6	1	
R ¹ / ₄	2	4	10	10,5	3,2	-	49	11	14	43	14	29,5	153207	QSQ- ¹ / ₄ -4	1	
	2,1	6	13	13	3,2	-	53,5	11	16	48	16	29	153288	QSQ- ¹ / ₄ -6	1	
Rosca G con anillo de junta																
G ¹ / ₈	1,4	4	10	10,5	3,2	-	44,7	5,1	14,2	-	13	22	186220	QSQ-G ¹ / ₈ -4	1	
	3,4	6	13	13	3,5	-	49,3	5,1	15,8	-	14	28	186222	QSQ-G ¹ / ₈ -6	1	
G ¹ / ₄	1,3	4	10	10,5	3,2	-	46,2	5,6	14,2	-	17	31	186221	QSQ-G ¹ / ₄ -4	1	
	3	6	13	13	3,5	-	50,8	5,6	15,8	-	17	37	186263	QSQ-G ¹ / ₄ -6	1	
Reductor																
6	1,4	4	10	10,5	3,2	13	37,5	14	-	-	-	14	153209	QSQ-6-4	1	
8	3,2	6	13	13	3,2	14,5	42,5	16	-	-	-	20,5	153210	QSQ-8-6	1	

* Cantidad por unidad de embalaje

Racores múltiples Quick Star QST3

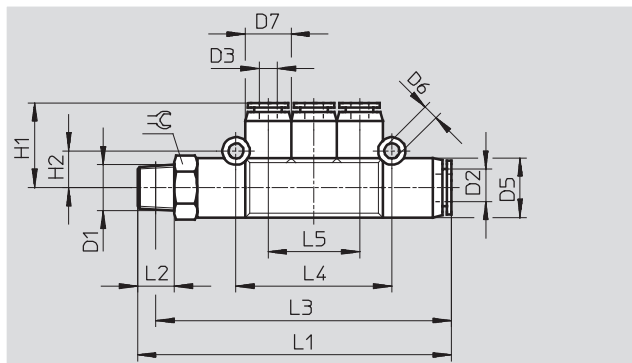
Hoja de datos

Racor múltiple QST3

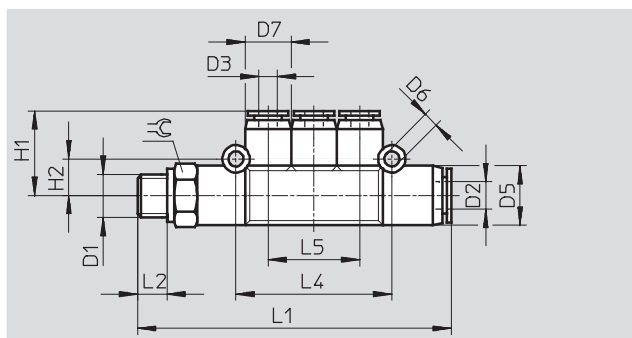
Orientable en 360°
Rosca exterior
con hexágono exterior
3 salidas



Rosca R



Rosca G

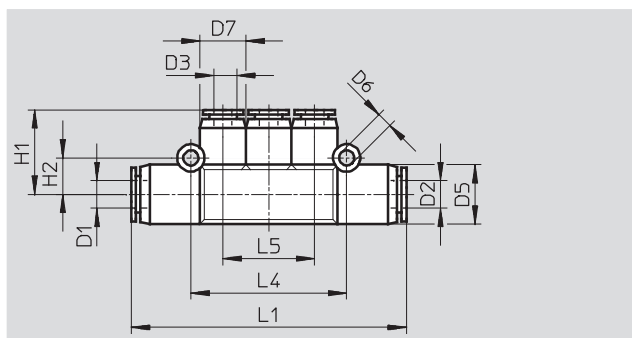


Racor rápido QST3

Orientable en 360°
Reductor



Reductor



Dimensiones y referencias

Conexión D1	Diámetro nominal [mm]	Para tubo de diámetro exterior		D5 ∅	D6 ∅	D7 ∅	H1	H2	L1	L2	L3	L4	L5	≈	Peso [g]	Nº de art.	Tipo	PE*
		D2	D3															
Rosca R																		
R $\frac{1}{8}$	2,5	6	4	13	3,3	10	18,5	8	68,5	8	64,5	34	20	12	23	153200	QST3- $\frac{1}{8}$ -6-4	1
R $\frac{1}{4}$	3,5	8	6	15	3,3	13	20	9	81	11	75	40	24	14	36,5	153201	QST3- $\frac{1}{4}$ -8-6	1
R $\frac{3}{8}$	4,9	10	8	18	3,3	15	24	10,5	93,5	12	87	46	28	17	59,5	153202	QST3- $\frac{3}{8}$ -10-8	1
Rosca G con anillo de junta																		
G $\frac{1}{8}$	2,5	6	4	13	3,3	10	18,4	8	67,4	5,1	-	34	20	13	24	186217	QST3-G $\frac{1}{8}$ -6-4	1
G $\frac{1}{4}$	3,5	8	6	15	3,3	13	21,3	9	78,2	5,6	-	40,2	24	17	39	186218	QST3-G $\frac{1}{4}$ -8-6	1
G $\frac{3}{8}$	4,9	10	8	17,5	3,3	15	23,7	10,5	90	6,6	-	46,2	28	19	59	186219	QST3-G $\frac{3}{8}$ -10-8	1
Reductor																		
6	2,5	6	4	13	3,3	10	18,5	8	60	-	-	34	20	-	16	153203	QST3-6-4	1
8	3,6	8	6	15	3,3	13	21	9	69,5	-	-	40	24	-	23	153204	QST3-8-6	1
10	4,9	10	8	18	3,3	15	23,5	10,5	80	-	-	46	28	-	33	153205	QST3-10-8	1

* Cantidad por unidad de embalaje



Suministros Industriales del Tajo, S.A.

C/ Jarama 52, Polígono Industrial, 45007 Toledo (Spain)

Telf: (34) 925 23 22 00

Fax: (34) 925 23 21 47

sitasa@sitasa.com

www.sitasa.com

