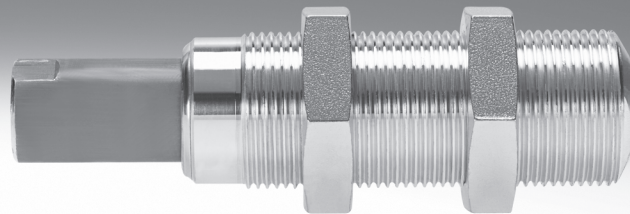


Accesorios para la técnica de vacío



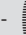
Accesorios para la técnica de vacío

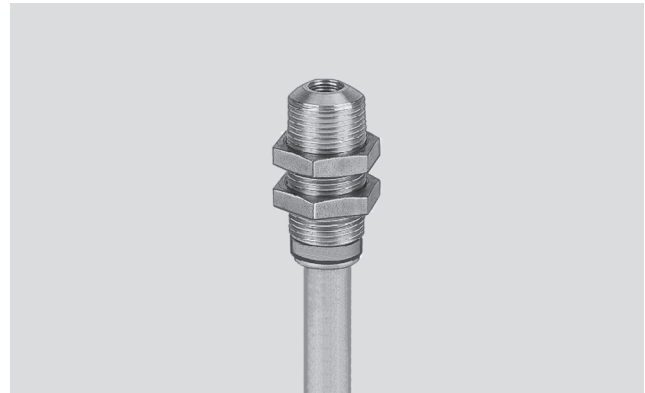
Hoja de datos

FESTO

Compensación de altura VAL

-  - Temperatura
-10 ... +60 °C

-  - Importante
Para ventosas VAS/VASB
→ Internet: vas

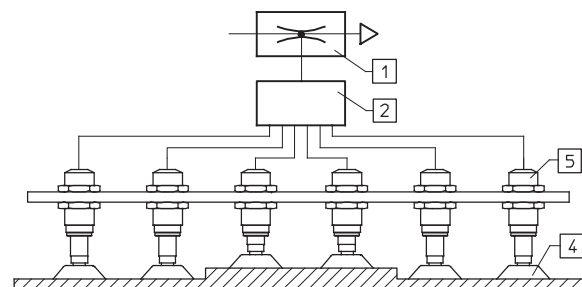


Datos técnicos generales			
Tamaño	5	10	20
Construcción	Conexión de vacío en la parte superior		
Fluido de trabajo	Aire atmosférico en concordancia con ISO 8573-1:2010 [7:--:-]		
Posición de montaje	Indistinta		
Tipo de fijación	Montaje en la rosca exterior o en la rosca interior del cuerpo para la conexión de aire		
Conexión de vacío	M5	G1/8	G1/4
Presión de funcionamiento [bar]	-0,95 ... 8		

Condiciones del entorno			
Tamaño	5	10	20
Cuerpo	Aluminio		
Juntas	Caucho nitrílico		
Materiales	Sin cobre ni PTFE ni silicona		
Temperatura ambiente [°C]	-10 ... +60		

Sujeción cuidadosa de las piezas mediante compensación de la carrera de la unidad de manipulación o de la tolerancia de las dimensiones de las piezas.

- 1 Generador de vacío
- 2 Distribuidor
- 4 Ventosa
- 5 Compensador de altura

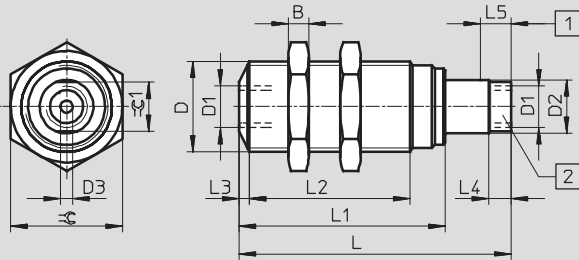


Accesorios para la técnica de vacío

Hoja de datos

FESTO

Dimensiones



[1] Recorrido del muelle para la compensación de alturas

[2] Conexión para la ventosa

Tipo	B	D	D1	D2	D3	L	L1	L2	L3	L4	L5	≅	≅
				∅	∅								1
VAL-M5-5	5	M16x1	M5	8	2	46	35	25,5	2	4,5	5	19	7
VAL-1/8-10	6	M22x1,5	G1/8	13	3	66	50	39	2,5	5,5	10	27	12
VAL-1/4-20	8	M26x1,5	G1/4	17	4	100	73	60	2,5	6,5	20	32	16

Referencias

Compensación de longitud [mm]	Conexión de vacío	Nº de artículo	Tipo
5	M5	151209	VAL-M5-5 ¹⁾
10	G1/8	151210	VAL-1/8-10 ¹⁾
20	G1/4	151211	VAL-1/4-20 ¹⁾


1) Sin cobre ni PTFE ni silicona


Accesorios para la técnica de vacío

FESTO

Hoja de datos

Compensador angular ESWA

-  - Temperatura
0 ... +60 °C

-  - Importante

Para conjuntos de aspiración ESG;
entre la ventosa y el elemento de
fijación → Internet: esg



Características del material:
Conformidad con RoHS

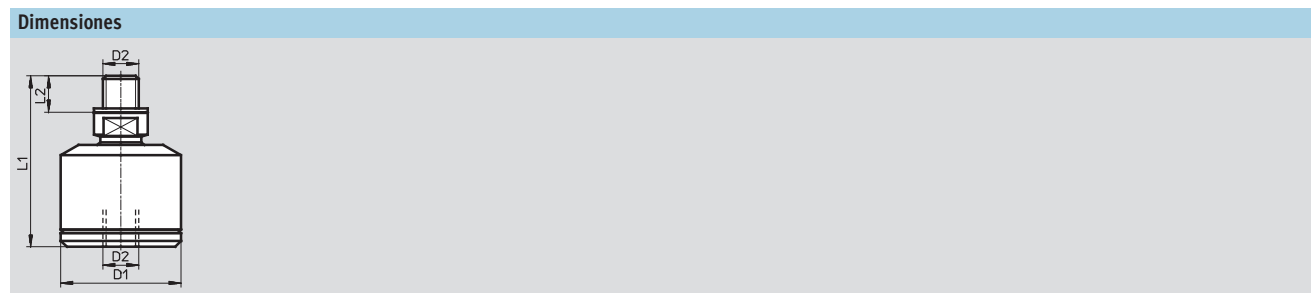
Datos técnicos generales			
Tamaño de la unidad de fijación	3	4	5
Función	Rótula con ángulo de $\pm 15^\circ$		
Fluido de trabajo	Aire atmosférico en concordancia con ISO 8573-1:2010 [7:-:-]		
Posición de montaje	Indistinta		
Tipo de fijación	Con conexión roscada		

Condiciones del entorno			
Tamaño de la unidad de fijación	3	4	5
Cuerpo	Aluminio		
Juntas	Caucho nitrílico		
Temperatura ambiente [°C]	0 ... +60		
Resistencia a la corrosión CRC ¹⁾	1		

1) Clase de resistencia a la corrosión 1 según norma de Festo 940 070

Válida para piezas expuestas a peligro de corrosión. Protección para transporte y almacenamiento. Piezas con superficies sin fines decorativos, por ejemplo, por encontrarse en el interior o detrás de tapas o recubrimientos.

Pesos [g]			
Tamaño de la unidad de fijación	3	4	5
ESWA- ...	9	19	57



Tipo	D1 Ø	D2	L1	L2
ESWA-3	15	M4x0,7	23	4
ESWA-4	20	M6x1	28,5	6
ESWA-5	28	M10x1,5	40,5	10

Referencias		
Tamaño de la unidad de fijación	Nº art.	Tipo
3	191205	ESWA-3
4	191206	ESWA-4
5	191207	ESWA-5



Suministros Industriales del Tajo, S.A.

C/ Jarama 52, Polígono Industrial, 45007 Toledo (Spain)

Telf: (34) 925 23 22 00

Fax: (34) 925 23 21 47

sitasa@sitasa.com

www.sitasa.com

