

Válvulas para panel frontal SV



FESTO



Válvulas para panel frontal y accionamientos

Características

FESTO



Cabezales de accionamiento

Pulsador T

Después de su accionamiento, los pulsadores recuperan su posición inicial.

Interruptores N, H, Q

Los interruptores tienen varias posiciones, entre las cuales se puede cambiar indistintamente. Los interruptores con cerrojo pueden activarse únicamente con la llave correspondiente. La llave puede retirarse estando el interruptor en cualquiera de sus posiciones.

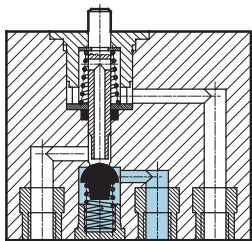
Pulsador saliente / pulsador con enclavamiento P

Después de su accionamiento, los pulsadores salientes recuperan su posición inicial. Los pulsadores con enclavamiento solo vuelven a su posición inicial después de desbloquearlos:

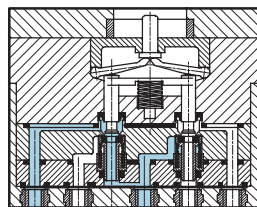
- Tipo PR: Para soltar el cabezal, girar el anillo de enclavamiento del pulsador saliente.
- Tipo PRS: El cabezal puede desbloquearse únicamente con la llave. La llave puede retirarse estando el pulsador en cualquiera de las dos posiciones.

Válvulas básicas

Válvula de 3/2 vías SV-3-M5



Válvula de 5/2 vías SV-5-M5-B



Características

Las dos válvulas básicas son dos válvulas de asiento con funcionamiento no solapado:

- Al conmutar, no circula fluido entre los canales
- Autolimpieza (limitada) por el propio flujo de aire durante el funcionamiento

Válvulas para panel frontal y accionamientos

Hoja de datos

FESTO

-  - Temperatura
-10 ... +60 °C



Datos técnicos generales: Cabezales de accionamiento con diámetro de montaje de 22,5 mm

| | T-22-SW | T-22-GE | T-22-RT | N-22-SW | H-22-SW | Q-22 B | P-22-SW | PR-22-RT | PRS-22-RT B |
|------------------------------|---------|----------|---------|---------|---------|----------------------|---------|----------|----------------------|
| Fuerza de accionamiento [N] | 14 | 14 | 14 | - | - | 23 | 14 | 25 | 23 |
| Par de accionamiento [Nm] | - | - | - | 0,4 | 0,14 | - | - | - | - |
| Peso del producto [g] | 14 | 14 | 14 | 21 | 19 | 80 | 20 | 26 | 82 |
| Color | Negra | Amarillo | Roja | Negra | Negra | Negra | Negra | Roja | Roja |
| Características del material | - | - | - | - | - | Conformidad con RoHS | - | - | Conformidad con RoHS |

Datos técnicos generales: Cabezales de accionamiento con diámetro de montaje de 30,5 mm

| | T-30-SW | T-30-GE | T-30-RT | N-30-SW | H-30-SW | Q-30 | P-30-SW | PR-30-RT | PRS-30-RT |
|------------------------------|---------|----------|---------|---------|---------|------|---------|----------|-----------|
| Fuerza de accionamiento [N] | 14 | 14 | 14 | - | - | 23 | 14 | 25 | 23 |
| Par de accionamiento [Nm] | - | - | - | 0,4 | 0,14 | - | - | - | - |
| Peso del producto [g] | 22 | 22 | 22 | 30 | 27 | 88 | 28 | 37 | 91 |
| Color | Negra | Amarillo | Roja | Negra | Negra | - | Negra | Roja | Roja |
| Características del material | - | - | - | - | - | - | - | - | - |

Válvulas para panel frontal y accionamientos

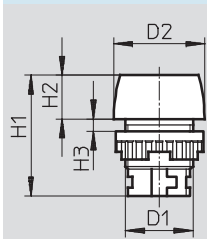
Hoja de datos

FESTO

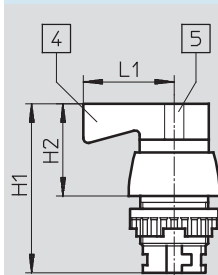
Dimensiones: Cabezales de accionamiento

Datos CAD disponibles en www.festo.com

Pulsador T

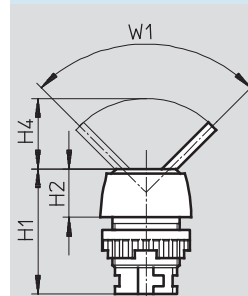


Interruptor selector N

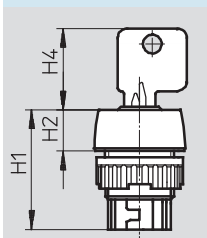


4 = Desconexión
5 = Conexión

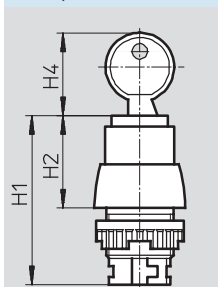
Interruptor basculante H



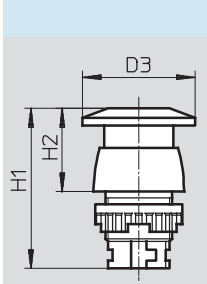
Interruptor con llave Q
Montaje: diámetro de 22,5 mm



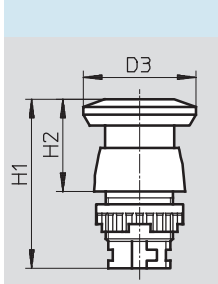
Interruptor con llave Q
Montaje: diámetro de 30,5 mm



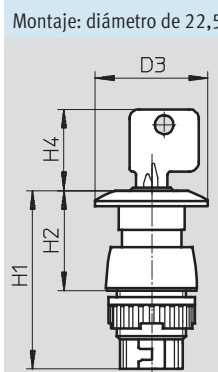
Pulsador saliente P



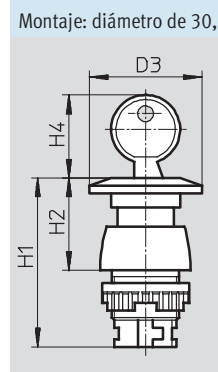
Pulsador con enclavamiento PR



Pulsador con enclavamiento PRS
Montaje: diámetro de 22,5 mm



Pulsador con enclavamiento PRS
Montaje: diámetro de 30,5 mm





| | Diámetro para el montaje | ØD1 | ØD2 | ØD3 | H1 | H2 | H3 | H4 | L1 | W1 |
|--|--------------------------|---------|-----|-----|------|------|----------|------|----|-----|
| Pulsador T | 22,5 | M22x1,5 | 29 | – | 38,5 | 14 | 1 ... 6 | – | – | – |
| | 30,5 | M30x1,5 | 36 | – | 39 | 8,5 | 1 ... 12 | – | – | – |
| Interruptor selector N | 22,5 | M22x1,5 | 29 | – | 54 | 29,5 | 1 ... 6 | – | 29 | – |
| | 30,5 | M30x1,5 | 36 | – | 54,5 | 24 | 1 ... 12 | – | 29 | – |
| Interruptor basculante H | 22,5 | M22x1,5 | 29 | – | 40 | 15,5 | 1 ... 6 | 22,5 | – | 90° |
| | 30,5 | M30x1,5 | 36 | – | 40 | 9,5 | 1 ... 12 | 22,5 | – | 90° |
| Interruptor con llave Q | 22,5 | M22x1,5 | 29 | – | 38,2 | 13,2 | 1 ... 6 | 26 | – | – |
| | 30,5 | M30x1,5 | 36 | – | 54,5 | 24 | 1 ... 12 | 26,5 | – | – |
| Pulsador saliente P | 22,5 | M22x1,5 | 29 | 36 | 51 | 26,5 | 1 ... 6 | – | – | – |
| | 30,5 | M30x1,5 | 36 | 36 | 51,5 | 21 | 1 ... 12 | – | – | – |
| Pulsador con enclavamiento PR | 22,5 | M22x1,5 | 29 | 36 | 54 | 29,5 | 1 ... 6 | – | – | – |
| | 30,5 | M30x1,5 | 36 | 36 | 54,5 | 24 | 1 ... 12 | – | – | – |
| Pulsador con enclavamiento y llave PRS | 22,5 | M22x1,5 | 29 | 36 | 57 | 32 | 1 ... 6 | 26 | – | – |
| | 30,5 | M30x1,5 | 36 | 36 | 56 | 25,5 | 1 ... 12 | 26,5 | – | – |

Válvulas para panel frontal y accionamientos

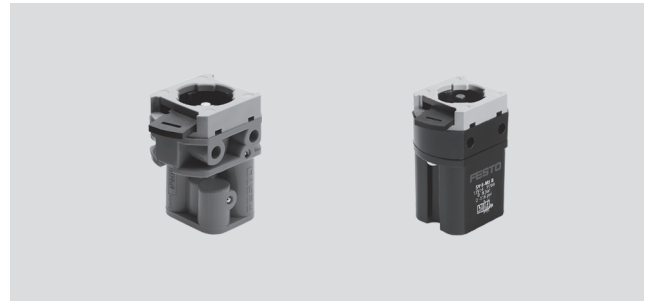
Hoja de datos

FESTO

-  - Caudal
65 ... 95 l/min

-  - Presión
-0,9 ... +8 bar
0 ... 8 bar

-  - Temperatura
-10 ... +60 °C



Datos técnicos generales: Válvulas para placa base

| | Válvula de 3/2 vías | Válvula de 5/2 vías |
|---------------------------------------|---|---------------------------------|
| Función de válvula | Válvula monoestable de 3/2 vías, normalmente cerrada | Válvula monoestable de 5/2 vías |
| Tipo de accionamiento | Manual | |
| Fluido | Aire comprimido filtrado, lubricado o sin lubricar, vacío ¹⁾ | |
| Construcción | Válvula de asiento con muelle recuperador | |
| Tipo de reposición | Muelle mecánico | |
| Tipo de junta | Por junta de material sintético | |
| Posición de montaje | Indistinta | |
| Tipo de mando | Directo | |
| Tipo de fijación | Montaje en panel frontal con taladro pasante | |
| Conexión neumática | M5 | |
| Diámetro nominal [mm] | 2 | 2,3 |
| Caudal nominal [l/min] | 65 | 95 |
| Fuerza de accionamiento con 6 bar [N] | 12 | 17 |
| Peso [g] | 40 | 53 |

1) SV-3-M5: Conexión de vacío en 1

Materiales

| | |
|-------------------------|--------------------|
| Cuerpo | Material sintético |
| Empujador de la válvula | Latón |
| Juntas | NBR |

Condiciones de funcionamiento y del entorno

| | Válvula de 3/2 vías | Válvula de 5/2 vías |
|---------------------------------|---------------------|---------------------|
| Presión de funcionamiento [bar] | -0,95 ... +8 | 0 ... +8 |
| Temperatura ambiente [°C] | -10 ... +60 | |

Válvulas para panel frontal y accionamientos

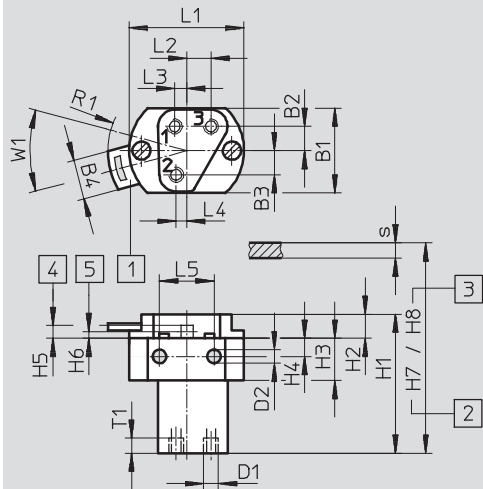
Referencias: Válvulas básicas

FESTO

Dimensiones: Válvulas básicas

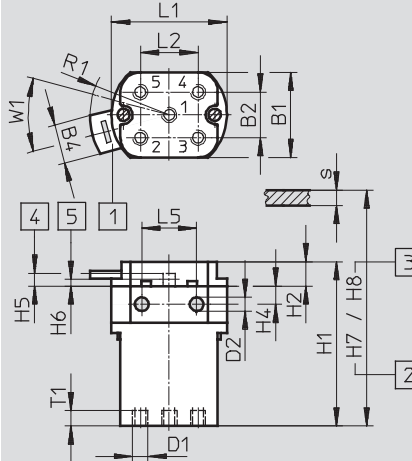
Datos CAD disponibles en www.festo.com

SV-3-M5



- 1 Acoplamiento rápido para cabezales de accionamiento
- 2 Dimensiones para el montaje con diámetro 22,5
- 3 Dimensiones para el montaje con diámetro 30,5
- 4 Carrera máxima
- 5 Inicio de la apertura
- 6 Apertura máxima
- s Grosor de la placa frontal

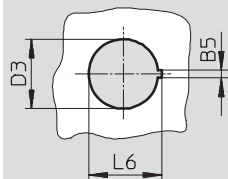
SV-5-M5-B



- 1 Conexión de aire comprimido
- 2, 4 Utilización
- 3, 5 Escape

| | B1 | B2 | B3 | B4 | D1 | D2 | H1 | H2 | H3 | H4 | H5 | H6 | H7 | H8 | L1 | L2 | L3 | L4 | L5 | R1 | T1 | W1 |
|-----------|----|----|-----|----|----|-----|----|----|----|----|-----|----|------|------|----|----|----|-----|----|----|----|-----|
| SV-3-M5 | 28 | 8 | 8,2 | 13 | M5 | 4,5 | 46 | 8 | 14 | 6 | 4,2 | 2 | 63,5 | 69,5 | 38 | 8 | 4 | 3,5 | 18 | 26 | 5 | 30° |
| SV-5-M5-B | | 15 | - | | | | 54 | | - | | | | 71,5 | 77,5 | | 19 | - | - | | | | |

Taladro para el montaje



| | B5 | D3 | L6 |
|--|-----|------|------|
| Diámetro del taladro para el montaje: 22,5 | 2,6 | 22,3 | 23,5 |
| Diámetro del taladro para el montaje: 30,5 | 3,1 | 30,3 | 31,5 |

Válvulas para panel frontal y accionamientos

Accesorios

FESTO

| Referencias | | | | |
|--|----------------------------|-----------------|-----------|-------------|
| Símbolo | Descripción | Nº art. | Tipo | |
| Cabezales de accionamiento, diámetro de montaje de 22,5 mm | | | | |
| | Pulsador | Negro | 9289 | T-22-SW |
| | | Amarillo | 9290 | T-22-GE |
| | | Rojo | 9997 | T-22-RT |
| | Selector | Negro | 9301 | N-22-SW |
| | Interruptor selector | Negro | 9305 | H-22-SW |
| | Interruptor de llave | Negro | 573107 | Q-22 B |
| | Pulsador saliente | Negro | 9293 | P-22-SW |
| | Pulsador con enclavamiento | Rojo, sin llave | 9297 | PR-22-RT |
| | | Rojo, con llave | 573108 | PRS-22-RT B |
| Cabezales de accionamiento, diámetro de montaje de 30,5 mm | | | | |
| | Pulsador | Negro | 9291 | T-30-SW |
| | | Amarillo | 9292 | T-30-GE |
| | | Rojo | 10014 | T-30-RT |
| | Selector | Negro | 9302 | N-30-SW |
| | Interruptor selector | Negro | 9306 | H-30-SW |
| | Interruptor de llave | - | 9304 | Q-30 |
| | Pulsador saliente | Negro | 9295 | P-30-SW |
| | Pulsador con enclavamiento | Rojo, sin llave | 9298 | PR-30-RT |
| | | Rojo, con llave | 9300 | PRS-30-RT |
| Válvulas básicas | | | | |
| | Válvula de 3/2 vías | 6817 | SV-3-M5 | |
| | Válvula de 5/2 vías | 11914 | SV-5-M5-B | |



Suministros Industriales del Tajo, S.A.

C/ Jarama 52, Polígono Industrial, 45007 Toledo (Spain)

Telf: (34) 925 23 22 00

Fax: (34) 925 23 21 47

sitasa@sitasa.com

www.sitasa.com

